

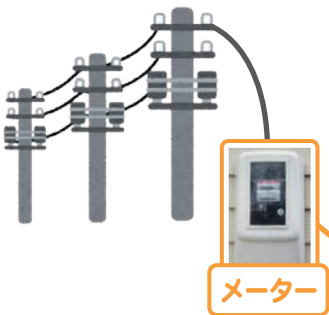
契約アンペアとブレーカーのおはなし



A 契約用安全ブレーカー

家全体で、一度に契約アンペア以上の電気を使ったり、ショートしたりした時に安全のために自動的に家全体の電気をストップします。

数字は、最大の消費電力(W)の目安です。メーカーや製造年、使用状況によって、異なります。



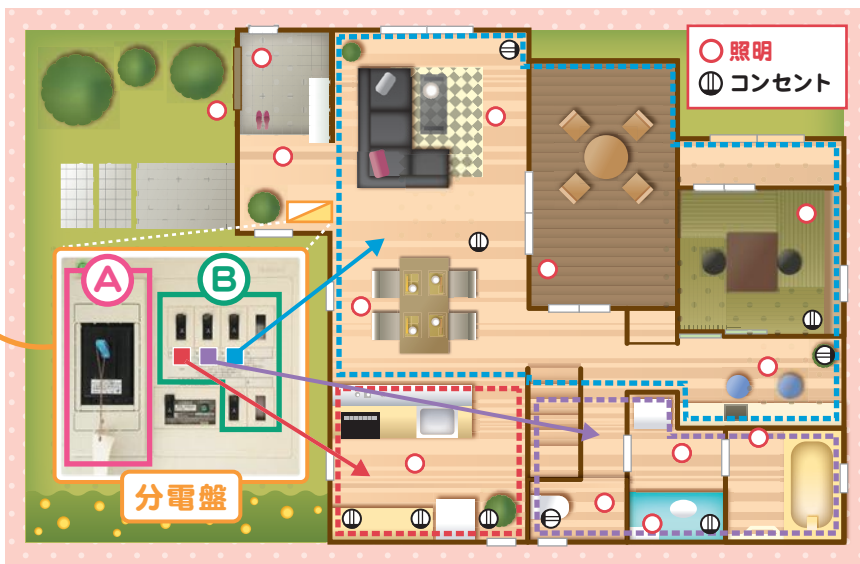
メーター



各回路の容量は
2000W!

B 回路用ブレーカー

キッチンやリビング、2階の部屋などのそれぞれの回路で、一度に2000W(20アンペア)以上の電気を使ったり、ショートしたりした時に、原因回路の部分の電気だけをストップ。停電の範囲を小範囲にとどめます。



コンセントの容量は
1500W!



2口の壁コンセントは、**2つで1500W**

コンセントがたくさんあっても、**合計で1500W**



一度にたくさん電気を使う家電...



ドライヤー
1200w



掃除機
強900w



アイロン
1300w



ホットプレート
1300w

例えば **キッチン** の場合



照明
60w



IH炊飯ジャー
1200w



電気ポット
電気ケトル **1200w**



電子レンジ
1200w



冷蔵庫
250w



洗濯機
1200w

参考サイト

■ アンペアチェック [北海道電力]

http://www.hepco.co.jp/home/contract_change/ampere_check/start.html

■ 省エネライフ [北海道グリーンファンド]

<https://www.h-greenfund.jp/ecolife>