

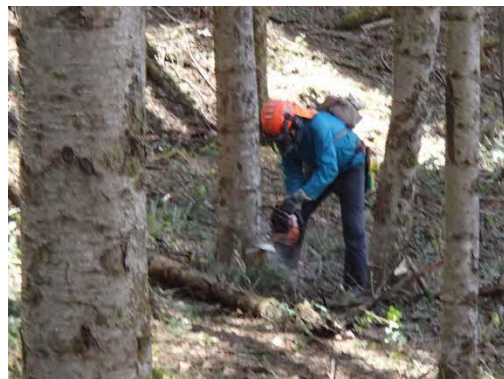
会社見学・就業体験受入先情報 掲載内容

受入先の情報	
企業・団体名	王子フォレストリー株式会社
代表者名	代表取締役 荒井 均
住所	〒055-0006 北海道沙流郡日高町富川南 4 丁目 5 番 5 号
電話	01456-2-0261
FAX	01456-2-0311
E-mail	kitaya1423kt@oji-gr.com
自社HP	
事業内容	素材生産、造林、燃料チップ生産
事業区域	日高、胆振、十勝、上川、オホーツク、宗谷管内
従業員数	約 100 名（内、作業員約 70 名）
就業時間帯	7：30～16：00（休憩 90 分）
休日・休暇	日曜日、土曜日（隔週）ほか、会社カレンダーによる
企業・団体の PR	王子ホールディングスのグループ企業です。グループ内では直営班による林業活動に特化した会社であり、王子製紙苫小牧工場、王子グリーンエナジー江別（バイオマス発電所）への原料調達の一翼も担っています。
就業採用情報	<p>日高、十勝、上川、オホーツクに出張所があり、いずれの拠点でも造林・保育、木材生産事業を行っています。また、胆振地域ではバイオマス発電用のチップ生産も行っています。</p> <p>主な事業地は以下となります。</p> <p>① 富川出張所（日高町）：日高町外（造材）、 日高・胆振・石狩管内（造林）、安平町（チップ生産）</p> <p>② 十勝出張所（新得町）：新得町外（造材・造林）</p> <p>③ 道北出張所（旭川市）：雄武町、歌登町（造材）、名寄市（造林）</p> <p>④ 遠軽出張所（遠軽町）：湧別町外（造材）、網走市外（造林）</p> <p>就業希望場所をご相談に応じます。</p>
会社見学・就業体験のご案内	
受入れ可能期間	通年（造林作業は 5～11 月）
見学・体験内容	<p>造林においては季節に応じて植付・下刈作業等の見学、造材においては一連の作業工程（チェーンソー伐倒、グラップル・フォワーダ等の重機作業）を見学していただきます。</p> <p>チェーンソー・林業機械等の資格を所有している方は実作業も経験していただきます。</p> <p>資格未取得の方は見学の上、適性と必要資格についてご相談します。</p>

連絡先・連絡方法	<p>管理部長：北谷あてにメールまたは電話にてご連絡ください。見学希望内容を伺った上で、関係部署からご返答します。</p> <p>ご不明な点はお気軽にお問い合わせください。</p>
見学・体験希望者へのメッセージ	<p>社会保険・退職金制度など、福利厚生は充実しています。</p> <p>必要な作業資格は会社負担にて取得していただきます。</p> <p>通年雇用を基本としていますが、本人の希望によっては季節雇用も選択出来ます。</p> <p>給与等の雇用条件は年1回見直しを行っています。能力向上に応じて昇給も可能です。</p> <p>安全重視・コンプライアンス重視の企業方針により、定期的な安全会議や社内パトロールを実施するなど、働く人を大切にする、風通しのよい職場づくりに努めています。</p> <p>林業に興味がある、街場で働くよりヤマに入って働いてみたい！という方は是非ご連絡ください。</p>
<p><b>関連情報（情報がある場合のみ表示：事務局で記載）</b></p>	
タイトル	
内容	



下刈作業



伐倒作業



高性能林業機械



整然と積み上げられた丸太