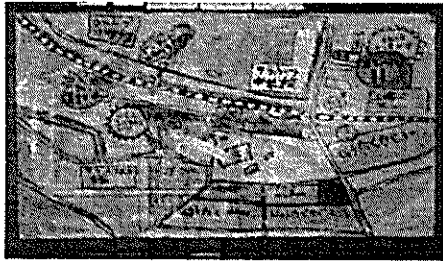


発表項目 (行事名)	全道小学校「安全マップコンクール」知事賞の贈呈について		
記者レクチャー のお知らせ	(実施日時)	発表者	
		発表場所	
概要	<p>次のとおり、全道小学校「安全マップコンクール」知事賞の贈呈を行います。</p> <p>1 日時 令和元年(2019年)12月19日 (木) 午後1時30分頃から午後1時40分頃まで</p> <p>2 場所 札幌市手稲区金山3条2丁目8番60号 札幌市立手稲西小学校 視聴覚室</p> <p>3 出席者 (1) 贈呈者 北海道環境生活部くらし安全局長 (北海道知事代理) (2) 受賞者 札幌市立手稲西小学校 (同校4学年児童が代表し受領)</p> <p>4 行事内容 (1) 全道小学校「安全マップコンクール」について 児童自身が危険な箇所を把握して、危険予測・危険回避の能力を身につけ、自分の安全を守る意識を向上させるとともに、地域全体で子どもを見守る気運の醸成を図ることを目的として、全道の小学校を対象に「安全マップ」のコンクールを実施したものの。 同コンクールは、北海道、札幌市、北海道教育委員会、札幌市教育委員会、北海道警察の共催及び北海道新聞社の後援により、令和元年(2019年)8月19日から同年9月30日までの期間で募集した。</p> <p>(2) 優秀作品の選考 全道から42作品の応募があり、主催機関で審査を行い、優秀作品6点を決定したもので、本知事賞は最優秀作品となる。 知事賞以外の優秀作品は次のとおりである。</p> <p>(・札幌市長賞～札幌市立厚別北小学校 ・北海道警察本部長賞～仁木町立仁木小学校 ・北海道教育委員会教育長賞～上富良野町立上富良野西小学校 ・札幌市教育委員会教育長賞～札幌市立西宮の沢小学校 ・北海道新聞社賞～苫小牧市立勇払小学校)</p>		
参考			

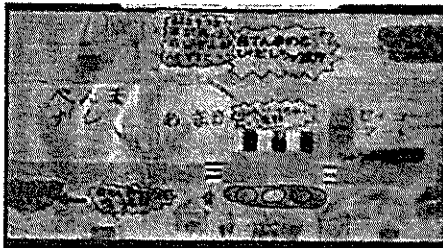
報道(取材)に当たってのお願い	取材していただける場合は下記担当まで事前連絡をお願いします。		
他のクラブとの関係	同時配付	同時レク	

担当 (連絡先)	環境生活部くらし安全局道民生活課 (担当者: 山口主幹) TEL(ダイヤル) 011-206-6148 (内線24-154)		
-------------	---	--	--

北海道新聞社賞【苫小牧市立勇払小学校】



小学3年生が地域に足を運んで交通安全や犯罪被害防止の視点に立って調査をしている様子です。



児童が自ら危険箇所を確認して写真撮影するとともに、危険な理由やイラストをマップに記載するなど、工夫しながら効果的に児童の視点を盛り込んでマップを作成しています。

地域/パトロールの方を講師に招いて交通安全の話の聞いたり、インタビューをしたりするなど、地域の方と連携してマップを作成しています。

「安全マップコンクール」 優秀作品発表

主催 北海道・札幌市・北海道教育委員会・札幌市教育委員会・北海道警察
後援 北海道新聞社

北海道知事賞【札幌市立手稲西小学校】



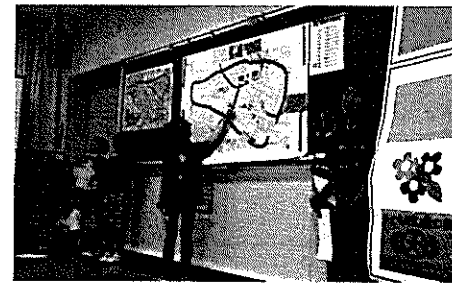
花がいてはれていて110番があるから安全の

マップは、地域の方々の協力を得ながら小学4年生が毎年作成しています。「安全」と「危険」を色分けして表示し、その理由も記載しています。また、子ども110番の家のシール貼付や、写真の活用など、見やすく分かりやすい工夫もされています。

児童の目から見た地域の安全について発表会を行っています。また、発表会には、町内会や保護者の方々も参加しています。



青少年育成委員会、町内会や保護者などの方々と一緒に地域を調査するとともに、インタビューを行いながらマップを作成しています。



児童自身が危険な箇所を把握して、自分の安全を守る意識の向上と、地域全体で子供を見守る気運の醸成を図ることを目的に、全道の小学校で作成した「安全マップ」のコンクールを開催しました。全道から42作品の応募があり、主催機関で

- 犯罪被害防止、交通安全、防災など子供の安全に関するマップである。
 - 危険な場所、注意すべき場所とその理由が表示されている。
 - 見やすく、分かりやすい工夫がなされている。
 - 児童が関わって作成されている。
 - 関係機関や地域住民などが関わって作成されている。
- の審査基準に基づいて審査を行い、優秀作品6点を決定しました。

コンクール参加小学校 (42校・50音順)

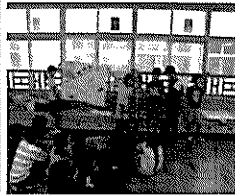
札幌市立厚別北小学校、厚真町立厚真中央小学校、中富良野町立宇文小学校、江別市立大麻小学校、松前町立大島小学校、豊富町立兜沼小学校、浦幌町立上浦幌中央小学校、上富良野町立上富良野小学校、上富良野町立上富良野西小学校、函館市立栲楸小学校、札幌市立北野小学校、札幌市立幌北小学校、松前町立小島小学校、森町立さわら小学校、苫小牧市立清水小学校、音更町立下土幌小学校、えりも町立麻野小学校、白老市立白老小学校、知内町立知内小学校、北広島市立西部小学校、札幌市立太平南小学校、池田町立高島小学校、北斗市立谷川小学校、名寄市立智恵文小学校、札幌市立手稲西小学校、幌延町立間寒別小学校、留萌市立東光小学校、えりも町立東洋小学校、苫前町立苫前小学校、中札内村立中札内小学校、名寄市立名寄西小学校、仁木町立仁木小学校、中富良野町立西中小学校、札幌市立西宮の沢小学校、登別市立幌別小学校、登別市立幌別西小学校、札幌市立美園小学校、帯広市立明星小学校、札幌市立元町小学校、苫小牧市立勇払小学校、音更町立緑陽台小学校、森町立鷲ノ木小学校

たくさんのご応募ありがとうございました。

札幌市長賞【札幌市立厚別北小学校】

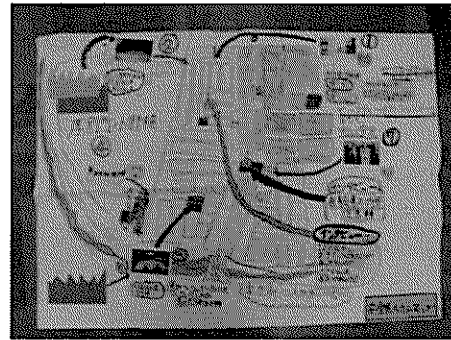


↑ 地域の方々に質問して調査している様子です。

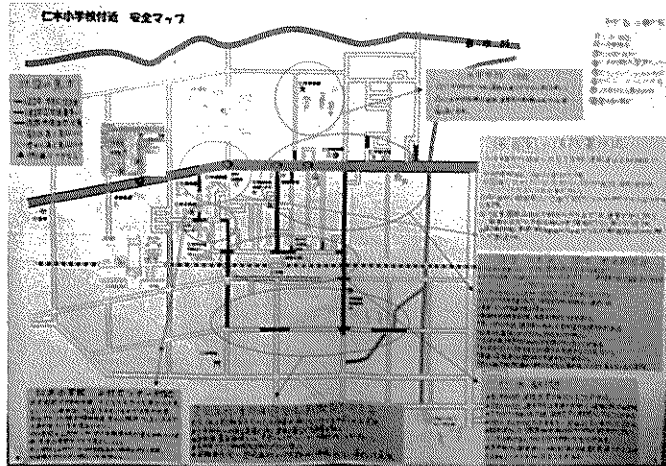


↑ 児童が発表会でマップを説明している様子です。

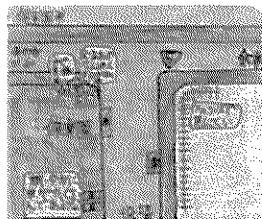
危険箇所等について児童が自ら町内会やスクールガードの方に質問して地域の安全と危険について調査し、保護者や地域の方も参加する発表会でマップを紹介するなど、効果的に活用しています。



北海道警察本部長賞【仁木町立仁木小学校】

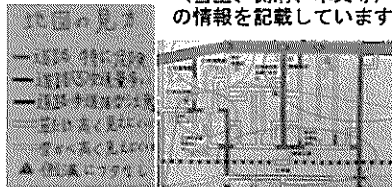


全児童、保護者や地域の方々を対象としたアンケート等から危険箇所の情報を集めるとともに、実際に地域を調査して発見したことを基に話し合い、それをマップに反映させるなど、地域と連携して作成しています。



↑ (拡大写真)
丁字路や交差点の危険箇所は、重点ポイントとしてイラストを用いて注意喚起しています。

↓ (拡大写真)
児童の視点で危険箇所(雪壁、側溝、草丈等)の情報を記載しています。



北海道教育委員会教育長賞【上富良野町立上富良野西小学校】



児童が通学路を調査して、安全な箇所を「はなまるマーク」、危険な箇所を「! (びっくりマーク)」で示し、子ども110番の家は「のぼり旗」のマークを用いるなど、写真やマークを効果的に活用して一目で分かるような創意工夫が見られます。

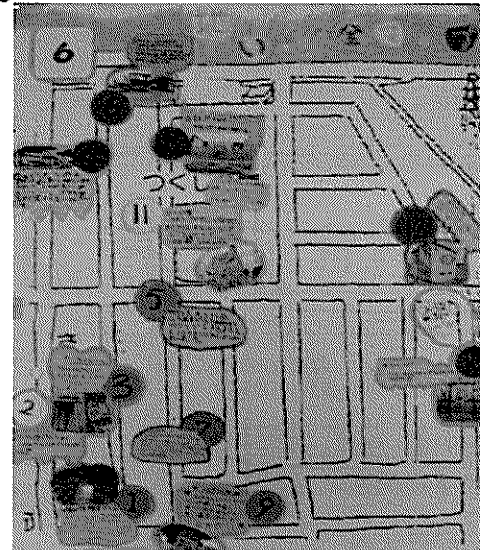


↑ (拡大写真)
危険な場所は、目立つように「!」マークを使用しています。



↑ (拡大写真)
写真には明るさや交通量等の危険な理由を具体的に記載しています。

札幌市教育委員会教育長賞【札幌市立西宮の沢小学校】



児童自らが施設や店舗への取材を行い、保護者や地域の方々と関わりながら主体的にマップを作成しています。危険・注意・安全な場所を分類して写真入りで説明するとともに、取材した情報も記載しています。



← 児童がアドバイスを受けながら地域を調査している様子です。

→ 児童が危険箇所等の写真を基にマップを作成している状況です。(小学4年生)



← 次年度にマップ作成を行う小学3年生と保護者を対象に発表会を開催しています。