



平成 20 年

災害記録

北海道

平成 2 0 年 災 害

目 次

平成 2 0 年 災 害	・ ・ ・ ・ ・	1
1 平成 2 0 年 気象のあらまし	・ ・ ・ ・ ・	3
2 平成 2 0 年 災 害における被害状況	・ ・ ・ ・ ・	7
I 被害状況一覧	・ ・ ・ ・ ・	8
II 支庁・市町村別被害状況	・ ・ ・ ・ ・	1 4
3 平成 2 0 年 主な災害における気象の状況	・ ・ ・ ・ ・	4 1
I 発達した低気圧に伴う暴風雪、大雪による災害 (平成 2 0 年 2 月 2 3 日～2 4 日)	・ ・ ・ ・ ・	4 2
II 低気圧の通過に伴う大雨と暴風による災害 (平成 2 0 年 5 月 2 0 日～2 1 日)	・ ・ ・ ・ ・	4 4
III 暖湿気の流れに伴う短時間強雨による災害 (平成 2 0 年 7 月 2 2 日～2 3 日)	・ ・ ・ ・ ・	4 6

平成 20 年 災 害

平成 2 0 年 気象のあらまし

平成20年 気象のあらまし

【1月】

この期間の天気は、中旬を中心に寒気が入って冬型の気圧配置となる日が多く、日本海側を中心に雪が降った。また、下旬には発達した低気圧の影響で大荒れの天気となる日があった。気温は、中旬はかなり低く、月平均気温は低かった。降水量は、上旬と下旬は少なく、中旬はかなり少なく、月降水量はかなり少なかった。日照時間は、全ての旬が平年並で、月間日照時間も平年並だった。降雪量は、上旬と下旬は少なく、中旬はかなり少なく、月降雪量はかなり少なかった。

【2月】

この期間の天気は、上旬は気圧の傾きが緩く晴れて、放射冷却により気温の下がる日が多かった。中旬以降は低気圧や前線が通過し、天気は数日の周期で変化した。また、発達した低気圧や冬型の気圧配置の一時的な強まりにより、大雪や強風など大荒れの天気となる日があった。気温は、上旬は低かったが、月平均気温は平年並だった。降水量は、上旬はかなり少なかったが下旬はかなり多く、月降水量は平年並だった。日照時間は、上旬はかなり多かったが中旬と下旬は少なく、月間日照時間は平年並だった。降雪量は、上旬と中旬はかなり少なく、下旬はかなり多く、月降雪量は少なかった。

【3月】

この期間の天気は、冬型の気圧配置となる日は少なく、数日の周期で変化した。高気圧に覆われる日や南から暖気が流入する日が多く、下旬の中頃まで気温は高く経過した。月平均気温の平年差(北海道 22 地点平均)は+2.5℃で、統計のある 1946 年以降で最も高かった。月降雪量の平年比(北海道 22 地点平均)は 19%で、統計のある 1961 年以降で最も少なかった。気温は、全ての旬でかなり高く、月平均気温もかなり高かった。降水量は、上旬はかなり少なく、下旬は少なく、月降水量はかなり少なかった。日照時間は、上旬は多かったが中旬は少なく、月間日照時間は平年並だった。降雪量は、全ての旬でかなり少なく、月降雪量もかなり少なかった。

【4月】

この期間の天気は、数日の周期で変化した。上旬のはじめには発達した低気圧の影響で大荒れの天気となる所もあった。月降水量の平年比(北海道 22 地点平均)は 35%で、統計のある 1946 年以降で最も少なかった。気温は、全ての旬で高く、月平均気温はかなり高かった。降水量は、上旬と中旬はかなり少なく、月降水量はかなり少なかった。日照時間は、中旬は多かったが下旬は少なく、月間日照時間は平年並だった。

【5月】

この期間の天気は、数日の周期で変化した。中旬の終わりには発達した低気圧の影響で大荒れとなる所もあった。また、上旬の終わりから中旬のはじめにかけてと下旬の後半には寒気が入った。特に中旬のはじめには 3 月下旬並の寒気が入り、オホーツク海側では雪が降った。また、内陸部を中心に日最低気温が氷点下となり農作物に被害が発生した。気温は、上旬はかなり高かったが中旬と下旬は低く、月平均気温は平年並だった。降水量は、中旬は多かったが、月降水量は平年並だった。日照時間は、下旬に少なく、月間日照時間は少なかった。

【6月】

この期間の天気は、数日の周期で変化したが、上旬と下旬には低気圧の影響で太平洋側では日降水量 100mm を超える大雨となった所があった。中旬と下旬にはオホーツク海高気圧により、日本海側北部やオホーツク海側および太平洋側東部で日最高気温が 10℃を下回る所があった。気温は、上旬は高かったが下旬は低く、月平均気温は平年並だった。降水量は、下旬に少なく、月降水量は少なかった。日照時間は、全ての旬が平年並で、月間日照時間も平年並だった。

【7月】

この期間の天気は、数日の周期で変化したが、中旬や下旬は低気圧や前線の影響で曇りや雨の日が多かった。上旬は北海道の東海上で高気圧の張り出しが強かったため顕著な高温となった。気温は、上旬はかなり高かったが、下旬は低く、月平均気温は高かった。降水量は、上旬に少なかったが中旬と下旬は多く、月降水量は平年並だった。日照時間は、中旬にかなり少なくなり、月間日照時間は少なかった。

【8月】

この期間の天気は、上旬は高気圧に覆われ晴れた日が多かったが、中旬以降は低気圧や気圧の谷の影響で曇りや雨の日が多かった。期間の後半は、オホーツク海の冷たい高気圧や寒気の影響を受け、顕著に気温の低い状態が続いた。気温は、中旬は低く、下旬はかなり低かったが、月平均気温は平年並だった。降水量は、上旬は多く、中旬は少なく、月降水量は平年並だった。日照時間は、上旬はかなり多く、下旬はかなり少なく、月間日照時間は平年並だった。

【9月】

この期間の天気は、上旬と中旬は高気圧に覆われ晴れの日が多く、気温は高く経過した。しかし、下旬は前線や気圧の谷の通過後に寒気の入る日が多く、日本海側で曇りや雨の日が多かった。24日には旭岳、利尻山、暑寒別岳の初冠雪を観測した。気温は、上旬と中旬はかなり高く、下旬は低く、月平均気温は高かった。降水量は、中旬はかなり少なく、下旬は少なく、月降水量はかなり少なかった。日照時間は、上旬は多く、中旬はかなり多く、月間日照時間はかなり多かった。

【10月】

この期間の天気は、上旬は低気圧や気圧の谷の影響でぐずついた天気となったが、その後は高気圧に覆われ晴れた日が多かった。下旬の後半は寒気の影響を受け、日本海側で曇りや雨または雪の日が多かった。26日には道内最初の初雪を稚内(平年より5日遅い)で観測した。気温は、中旬はかなり高く、下旬は高く、月平均気温は高かった。降水量は、中旬はかなり少なく、下旬は少なく、月降水量はかなり少なかった。日照時間は、上旬はかなり少なく、中旬はかなり多く、月間日照時間は平年並だった。

【11月】

この期間の天気は、前半は数日の周期で変化したが、後半は冬型の気圧配置となって日本海側で曇りや雪となる日が多かった。中旬の終わりから下旬の前半には強い寒気が入って、真冬日や大雪となった所があった。気温は、中旬は高かったが下旬は低く、月平均気温は平年並だった。降水量は、中旬と下旬は少なく、月降水量は少なかった。日照時間は、中旬はかなり多く、下旬は多く、月間日照時間は多かった。降雪量は、全ての旬が平年並で、月降雪量も平年並だった。

【12月】

この期間の天気は、冬型の気圧配置が長続きせず、数日の周期で変化した。また、下旬には、発達した低気圧や冬型の気圧配置の影響で大荒れの天気の日があった。気温は、上旬はかなり高く、中旬は高く、月平均気温はかなり高かった。降水量は、下旬はかなり多く、月降水量は多かった。日照時間は、上旬はかなり多かったが下旬はかなり少なく、月間日照時間は少なかった。降雪量は、上旬はかなり少なく、中旬は少なかったが下旬はかなり多く、月降雪量は少なかった。

平成20年 災害における被害状況

I 被 害 状

区 分	災 害 名		1	2	3	4	5
			雪 害	落 雷	大 雪	暴 風 雪・波 浪	落 石
	発 生 月 日		1/3~3/10	1/6	2/15	2/23~25	3/3
	被 災 市 町 村 数		-	1	1	9	1
	災 害 救 助 法 適 用 市 町 村 数						
人 的 被 害	死 者	人	12			1	
	行 方 不 明						
	重 傷		73				
	軽 傷		95				
	計		180	-	-	1	-
住 家 被 害	全 壊	棟					
		世帯					
		人					
	半 壊	棟					
		世帯					
		人					
	一 部 破 損	棟				6	
		世帯				8	
		人				10	
	床 上 浸 水	棟					
		世帯					
		人					
床 下 浸 水	棟						
	世帯						
	人						
計	棟	-	-	-	6	-	
	世帯	-	-	-	8	-	
	人	-	-	-	10	-	
非 住 家	全 壊	棟					
	半 壊					1	
	計		-	-	-	1	-
被 害 額	住 家	千 円				1,070	
	非 住 家					8,000	
	農 業						
	土 木					300,507	
	水 産					26,430	
	林 業				700		500
	衛 生						
	商 工						
	公 立 文 教						
	社 会 教 育						
	社 会 福 祉						
そ の 他			38,052		6,901		
計		-	38,052	700	342,908	500	

況 一 覧

6	7	8	9	10	11	12
大 雪	落 石	融 雪	暴 風・波 浪	落 石	地 す べ り	大 雨・洪 水
3/7	3/11	3/15	3/31~4/1	4/21	4/29	5/19~5/21
1	1	1	10	1	1	9
-	-	-	-	-	-	-
					1	
					1	
					1	
			41			17
			37			8
			94			20
		2				
		2				
		2				
-	-	2	41	-	1	17
-	-	2	37	-	1	8
-	-	2	94	-	1	20
			2			1
1						6
1	-	-	2	-	-	7
			13,963			415
6,090						1,150
						30,300
			14,984			950
	50,000			10,000	130,000	13,193
			1,821			1,016
6,090	50,000	-	30,768	10,000	130,000	47,024

I 被 害 状

区 分	災 害 名		13	14	15	16	17	
			地 す べ り	地 す べ り	大 雨 ・ 洪 水	大 雨 ・ 洪 水	地 す べ り	
	発 生 月 日		5/25~9/1	6/4	6/11	7/5	7/14~10/16	
	被 災 市 町 村 数		1	1	1	1	1	
	災 害 救 助 法 適 用 市 町 村 数							
人 的 被 害	死 者	人						
	行 方 不 明							
	重 傷							
	軽 傷							
	計		-	-	-	-	-	
住 家 被 害	全 壊	棟						
		世 帯						
		人						
	半 壊	棟						
		世 帯						
		人						
	一 部 破 損	棟				2		
		世 帯				2		
		人				2		
	床 上 浸 水	棟						
		世 帯						
		人						
	床 下 浸 水	棟						
		世 帯						
人								
計	棟	-	-		2	-	-	
	世 帯	-	-		2	-	-	
	人	-	-		2	-	-	
非 住 家	全 壊	棟					1	
	半 壊						2	
	計		-	-	-		3	-
被 害 額	住 家	千 円				88		
	非 住 家							
	農 業							
	土 木							
	水 産							
	林 業							
	生 産			28,329	22,000			22,174
	衛 生							
	商 工							
	公 立 文 教							
	社 会 教 育							
社 会 福 祉								
そ の 他								
	計		28,329	22,000	88	-	22,174	

況 一 覧

18	19	20	21	22	23	24
大 雨	大雨・洪水	地 震	大雨・洪水	地 す べ り	津波注意報	大雨・洪水
7/17	7/23	7/24	8/3	9/3~10/30	9/11	9/12
1	14	-	11	1	-	2
		1				
-	-	1	-	-	-	-
			1			
			1			
			2			
	27					1
	20					2
	55					6
	87		26			2
	92		26			2
	183		47			6
-	114	-	27	-	-	3
-	112	-	27	-	-	4
-	238	-	49	-	-	12
			1			
-	-	-	1	-	-	-
			900			
	102,000		8,000			
3,250	324,716		245,693			
	300					28,649
	167,784		347,629	127,644		
	12,700					
			755			
3,250	607,500	-	602,977	127,644	-	28,649

I 被 害 状

区 分	災 害 名		25	26	27	28	29
			強 風	強 風	暴 風	竜 巻	大 雨
	発 生 月 日		10/11	11/4	11/7~9	11/7	11/8
	被 災 市 町 村 数		1	1	4	1	2
	災 害 救 助 法 適 用 市 町 村 数						
人 的 被 害	死 者	人					
	行 方 不 明						
	重 傷						
	軽 傷						
	計		-	-	-	-	-
住 家 被 害	全 壊	棟					
		世帯					
		人					
	半 壊	棟					
		世帯					
		人					
	一 部 破 損	棟	7			1	1
		世帯	9			1	1
		人	17			1	2
	床 上 浸 水	棟					
		世帯					
		人					
	床 下 浸 水	棟					
		世帯					
人							
計	棟	7	-	-	1	1	
	世帯	9	-	-	1	1	
	人	17	-	-	1	2	
非 住 家	全 壊	棟					
	半 壊			4		1	
	計		-	4	-	1	-
被 害 額	住 家	千 円	1,000			800	
	非 住 家					1,000	
	農 業		2,000		330		
	土 木				50,000		
	水 産					800	246
	林 業						
	衛 生						
	商 工						
	公 立 文 教					1,260	3,720
	社 会 教 育					274	
	社 会 福 祉						
そ の 他				3,600	1,230		
計		3,000	-	55,464	7,550	246	

況 一 覧

30 手榴弾発見	31 暴風・波浪	32 雪 害	合 計
11/12	12/26～28	11/24～12/31	
-	2	-	81
			-
			13
			-
		2	76
		6	101
-	-	8	190
			-
			-
			-
			1
			1
			1
	1		77
	1		68
	3		151
			28
			22
			61
			117
			122
			238
-	1	-	223
-	1	-	213
-	3	-	451
			4
			16
-	-	-	20
	11		17,347
			17,140
	3,501		115,831
			954,466
			72,359
			919,953
			12,700
			-
			4,980
			274
			-
	300		53,675
-	3,812	-	2,168,725

II 支庁・市町村別被害状況

支庁名 市町村名	1. 雪害 (H20. 1. 1~3. 10)																	
	人的被害					住家被害					非住家							
	死者	行方不明者	重傷者	軽傷者	計	全壊	半壊	一部破損	床上浸水	床下浸水	計	全壊	半壊	計	住家	非住家	農業	土木
人					棟					棟			千円	千円	千円	箇所	千円	
石狩支庁	2		33	26	61													
札幌市	2		28	12	42													
江別市			1	2	3													
千歳市			1	1	2													
恵庭市			2	3	5													
北広島市			1	1	2													
石狩市				4	4													
当別町				3	3													
渡島支庁			1	3	4													
北斗市				3	3													
木古内町			1		1													
後志支庁	3		6	8	17													
小樽市				2	2													
蘭越町			1	2	3													
二七〇町			1	2	3													
留寿都村			1		1													
倶知安町	2		2	1	5													
古平町			1		2													
余市町				1	1													
赤井川村	1				1													
空知支庁	2		17	30	49													
夕張市	1		3		4													
岩見沢市				12	12													
美唄市				4	4													
芦別市			3		3													
赤平市			2		2													
滝川市				2	2													
砂川市			1	2	3													
歌志内市				1	1													
深川市	1		4		5													
南幌町			2	1	3													
上砂川町			1	1	2													
由仁町				2	2													
長沼町				1	1													
栗山町				2	2													
新十津川町				1	1													
北竜町				1	1													
幌加内町			1		1													
上川支庁	5		12	19	36													
旭川市	4		10	16	30													
東神楽町			1		1													
比布町				1	1													
愛別町			1		1													
上富良野町				1	1													
和寒町	1				1													
剣淵町				1	1													
小計	12	-	69	88	167	-	-	-	-	-	-	-	-	-	-	-	-	-

II 支庁・市町村別被害状況

支庁名 市町村名	1. 雪害 (H20. 1. 1~3. 10)																		
	人的被害					住家被害					非住家								
	死者	行方不明者	重傷者	軽傷者	計	全壊	半壊	一部破損	床上浸水	床下浸水	計	全壊	半壊	計	住家	非住家	農業	土木	
人					棟					棟			千円	千円	千円	箇所	千円		
留萌支庁			1	2	3														
留萌市			1	1	2														
羽幌町				1	1														
網走支庁			2	5	7														
北見市				4	4														
網走市			1		1														
遠軽町				1	1														
上湧別町			1		1														
十勝支庁			1	2	3														
帯広市			1	2	3														
小計	-	-	4	9	13	-	-	-	-	-	-	-	-	-	-	-	-	-	-
合計	12	-	73	95	180	-	-	-	-	-	-	-	-	-	-	-	-	-	-

支庁名 市町村名	2. 落雷 (H20. 1. 6)																		
	人的被害					住家被害					非住家								
	死者	行方不明者	重傷者	軽傷者	計	全壊	半壊	一部破損	床上浸水	床下浸水	計	全壊	半壊	計	住家	非住家	農業	土木	
人					棟					棟			千円	千円	千円	箇所	千円		
檜山支庁																			
上ノ国町																			
合計	-	-	-	-	-	-	-	-	-	-	-	-	-	-	-	-	-	-	-

支庁名 市町村名	3. 大雪 (H20. 2. 15)																		
	人的被害					住家被害					非住家								
	死者	行方不明者	重傷者	軽傷者	計	全壊	半壊	一部破損	床上浸水	床下浸水	計	全壊	半壊	計	住家	非住家	農業	土木	
人					棟					棟			千円	千円	千円	箇所	千円		
根室支庁																			
羅臼町																			
合計	-	-	-	-	-	-	-	-	-	-	-	-	-	-	-	-	-	-	-

II 支庁・市町村別被害状況

被害区分		4. 暴風雪・波浪 (H20. 2. 23~25)																		
		人的被害					住家被害					非住家								
		死 者	行 方 不 明 者	重 傷 者	軽 傷 者	計	全 壊	半 壊	一 部 破 損	床 上 浸 水	床 下 浸 水	計	全 壊	半 壊	計	住 家	非 住 家	農 業	土 木	
人					棟					棟			千円	千円	千円	箇所	千円			
支庁名	市町村名																			
檜山支庁								1			1				100			1	441	
	奥尻町							1			1				100			1	441	
後志支庁																		2	66	
	島牧村																	2	66	
	寿都町																			
空知支庁												1	1		8,000					
	長沼町																			
	浦臼町											1	1		8,000					
胆振支庁		1				1														
	豊浦町	1				1														
十勝支庁								3			3				10			1	300,000	
	上士幌町							3			3				10					
	大樹町																	1	300,000	
釧路支庁								2			2				960					
	白糠町							2			2				960					
根室支庁																				
	根室市																			
合計		1	-	-	-	1	-	-	6	-	-	6	-	1	1	1,070	8,000	-	4	300,507

被害区分		5. 落石 (H20. 3. 3)																	
		人的被害					住家被害					非住家							
		死 者	行 方 不 明 者	重 傷 者	軽 傷 者	計	全 壊	半 壊	一 部 破 損	床 上 浸 水	床 下 浸 水	計	全 壊	半 壊	計	住 家	非 住 家	農 業	土 木
人					棟					棟			千円	千円	千円	箇所	千円		
支庁名	市町村名																		
釧路支庁																			
	厚岸町																		
合計		-	-	-	-	-	-	-	-	-	-	-	-	-	-	-	-	-	-

被害区分		6. 大雪 (H20. 3. 7)																	
		人的被害					住家被害					非住家							
		死 者	行 方 不 明 者	重 傷 者	軽 傷 者	計	全 壊	半 壊	一 部 破 損	床 上 浸 水	床 下 浸 水	計	全 壊	半 壊	計	住 家	非 住 家	農 業	土 木
人					棟					棟			千円	千円	千円	箇所	千円		
支庁名	市町村名																		
空知支庁													1	1		6,090			
	歌志内市												1	1		6,090			
合計		-	-	-	-	-	-	-	-	-	-	-	1	1	-	6,090	-	-	-

被 害 額															災害対策本部の設置	災害救助法の適用		
水産	林業		衛生		商工業		公立文教		社会教育		社会福祉		その他	合計				
	件	千円	箇所	千円	箇所	千円	件	千円	校	千円	箇所	千円					箇所	千円
2	25,000														5,670	31,211		
2	25,000														5,670	31,211		
5	1,430															1,496		
3	630															696		
2	800															800		
															1,219	9,219		
															1,219	1,219		
																8,000		
																-		
																-		
																300,010		
																10		
																300,000		
																960		
																960		
																12	12	
																12	12	
7	26,430	-	-	-	-	-	-	-	-	-	-	-	-	-	6,901	342,908	-	-

被 害 額															災害対策本部の設置	災害救助法の適用		
水産	林業		衛生		商工業		公立文教		社会教育		社会福祉		その他	合計				
	件	千円	箇所	千円	箇所	千円	件	千円	校	千円	箇所	千円					箇所	千円
			1	500												500		
			1	500												500		
-	-	-	1	500	-	-	-	-	-	-	-	-	-	-	-	500	-	-

被 害 額															災害対策本部の設置	災害救助法の適用		
水産	林業		衛生		商工業		公立文教		社会教育		社会福祉		その他	合計				
	件	千円	箇所	千円	箇所	千円	件	千円	校	千円	箇所	千円					箇所	千円
																6,090		
																6,090		
-	-	-	-	-	-	-	-	-	-	-	-	-	-	-	-	6,090	-	-

II 支庁・市町村別被害状況

災害名		7. 落石 (H20. 3. 11)																		
被害区分	被	人的被害					住家被害					非住家								
		死者	行方不明者	重傷者	軽傷者	計	全壊	半壊	一部破損	床上浸水	床下浸水	計	全壊	半壊	計	住家	非住家	農業	土木	
支庁名	市町村名	人					棟					棟			千円	千円	千円	箇所	千円	
日高支庁	様似町																			
合計		-	-	-	-	-	-	-	-	-	-	-	-	-	-	-	-	-	-	-

災害名		8. 融雪 (H20. 3. 15)																		
被害区分	被	人的被害					住家被害					非住家								
		死者	行方不明者	重傷者	軽傷者	計	全壊	半壊	一部破損	床上浸水	床下浸水	計	全壊	半壊	計	住家	非住家	農業	土木	
支庁名	市町村名	人					棟					棟			千円	千円	千円	箇所	千円	
十勝支庁	陸別町											2			2					
合計		-	-	-	-	-	-	-	-	-	-	2	-	-	-	-	-	-	-	-

災害名		9. 暴風・波浪 (H20. 3. 31~4. 1)																		
被害区分	被	人的被害					住家被害					非住家								
		死者	行方不明者	重傷者	軽傷者	計	全壊	半壊	一部破損	床上浸水	床下浸水	計	全壊	半壊	計	住家	非住家	農業	土木	
支庁名	市町村名	人					棟					棟			千円	千円	千円	箇所	千円	
胆振支庁	むかわ町								1			1				250				
釧路支庁	釧路市								5			5				9,567				
	釧路町								12			12	1		1					
	浜中町								2			2								
	標茶町								2			2								
	鶴居村								1			1				1,000				
	白糠町								4			4	1		1	650				
根室支庁	根室市								10			10				2,496				
	別海町								4			4								
	標津町																			
合計		-	-	-	-	-	-	-	41	-	-	41	2	-	2	13,963	-	-	-	-

被 害 額															災害対策本部の設置	災害救助法の適用	
水産	林業		衛生		商工業		公立文教		社会教育		社会福祉		その他	合計			
	件	千円	箇所	千円	箇所	千円	件	千円	校	千円	箇所	千円					箇所
		1	50,000												50,000		
		1	50,000												50,000		
-	-	1	50,000	-	-	-	-	-	-	-	-	-	-	-	50,000	-	-

被 害 額															災害対策本部の設置	災害救助法の適用	
水産	林業		衛生		商工業		公立文教		社会教育		社会福祉		その他	合計			
	件	千円	箇所	千円	箇所	千円	件	千円	校	千円	箇所	千円					箇所
															-		
															-		
-	-	-	-	-	-	-	-	-	-	-	-	-	-	-	-	-	-

被 害 額															災害対策本部の設置	災害救助法の適用	
水産	林業		衛生		商工業		公立文教		社会教育		社会福祉		その他	合計			
	件	千円	箇所	千円	箇所	千円	件	千円	校	千円	箇所	千円					箇所
															250		
															250		
16	5,105														16,322		
1	300														9,867		
															-		
15	4,805														4,805		
															-		
															1,000		
															650		
19	9,879													1,821	14,196		
18	9,830													1,821	14,147		
															-		
1	49														49		
35	14,984	-	-	-	-	-	-	-	-	-	-	-	-	1,821	30,768	-	-

II 支庁・市町村別被害状況

支庁名 市町村名	10. 落石 (H20. 4. 21)																		
	人的被害					住家被害					非住家								
	死者	行方不明者	重傷者	軽傷者	計	全壊	半壊	一部破損	床上浸水	床下浸水	計	全壊	半壊	計	住家	非住家	農業	土木	
支庁名	人					棟					棟			千円	千円	千円	箇所	千円	
渡島支庁																			
鹿部町																			
合計	-	-	-	-	-	-	-	-	-	-	-	-	-	-	-	-	-	-	-

支庁名 市町村名	11. 地すべり (H20. 4. 29)																		
	人的被害					住家被害					非住家								
	死者	行方不明者	重傷者	軽傷者	計	全壊	半壊	一部破損	床上浸水	床下浸水	計	全壊	半壊	計	住家	非住家	農業	土木	
支庁名	人					棟					棟			千円	千円	千円	箇所	千円	
空知支庁							1				1								
夕張市							1				1								
合計	-	-	-	-	-	-	1	-	-	-	1	-	-	-	-	-	-	-	-

支庁名 市町村名	12. 大雨・洪水 (H20. 5. 19~21)																		
	人的被害					住家被害					非住家								
	死者	行方不明者	重傷者	軽傷者	計	全壊	半壊	一部破損	床上浸水	床下浸水	計	全壊	半壊	計	住家	非住家	農業	土木	
支庁名	人					棟					棟			千円	千円	千円	箇所	千円	
後志支庁																		1	2,200
蘭越町																		1	2,200
胆振支庁													1	1		600			
むかわ町													1	1		600			
日高支庁								2			2	1	1	2	400	550		2	28,100
新冠町												1		1		250			
浦河町																			
様似町													1	1		300			
新ひだか町								2			2				400			2	28,100
釧路支庁								9			9		4	4					
釧路市								9			9		4	4					
標茶町																			
根室支庁								6			6				15				
根室市								6			6				15				
合計	-	-	-	-	-	-	-	17	-	-	17	1	6	7	415	1,150	-	3	30,300

被 害 額														災害対策本部の設置	災害救助法の適用		
水産	林業		衛生		商工業		公立文教		社会教育		社会福祉		その他			合計	
	件	千円	箇所	千円	箇所	千円	件	千円	校	千円	箇所	千円		箇所	千円		千円
		1	10,000												10,000		
		1	10,000												10,000		
-	-	1	10,000	-	-	-	-	-	-	-	-	-	-	-	10,000	-	-

被 害 額														災害対策本部の設置	災害救助法の適用		
水産	林業		衛生		商工業		公立文教		社会教育		社会福祉		その他			合計	
	件	千円	箇所	千円	箇所	千円	件	千円	校	千円	箇所	千円		箇所	千円		千円
		1	130,000												130,000		
		1	130,000												130,000		
-	-	1	130,000	-	-	-	-	-	-	-	-	-	-	-	130,000	-	-

被 害 額														災害対策本部の設置	災害救助法の適用		
水産	林業		衛生		商工業		公立文教		社会教育		社会福祉		その他			合計	
	件	千円	箇所	千円	箇所	千円	件	千円	校	千円	箇所	千円		箇所	千円		千円
															2,200		
															2,200		
															600		
															600		
		36	13,193												42,243		
		1	1,593												1,843		
		1	1,500												1,500		
															300		
		34	10,100												38,600		
															-	1	
															-		
															-	1	
3	950													1,016	1,981	1	
3	950													1,016	1,981	1	
3	950	36	13,193	-	-	-	-	-	-	-	-	-	-	1,016	47,024	2	-

II 支庁・市町村別被害状況

災害名		13. 地すべり (H20. 5. 25~9. 1)																		
被害区分	被	人的被害					住家被害					非住家								
		死者	行方不明者	重傷者	軽傷者	計	全壊	半壊	一部破損	床上浸水	床下浸水	計	全壊	半壊	計	住家	非住家	農業	土木	
支庁名	市町村名	人					棟					棟			千円	千円	千円	箇所	千円	
宗谷支庁	猿払村																			
合計		-	-	-	-	-	-	-	-	-	-	-	-	-	-	-	-	-	-	-

災害名		14. 地すべり (H20. 6. 4)																		
被害区分	被	人的被害					住家被害					非住家								
		死者	行方不明者	重傷者	軽傷者	計	全壊	半壊	一部破損	床上浸水	床下浸水	計	全壊	半壊	計	住家	非住家	農業	土木	
支庁名	市町村名	人					棟					棟			千円	千円	千円	箇所	千円	
渡島支庁	函館市																			
合計		-	-	-	-	-	-	-	-	-	-	-	-	-	-	-	-	-	-	-

災害名		15. 大雨・洪水 (H20. 6. 11)																		
被害区分	被	人的被害					住家被害					非住家								
		死者	行方不明者	重傷者	軽傷者	計	全壊	半壊	一部破損	床上浸水	床下浸水	計	全壊	半壊	計	住家	非住家	農業	土木	
支庁名	市町村名	人					棟					棟			千円	千円	千円	箇所	千円	
網走支庁	小清水町								2			2				88				
合計		-	-	-	-	-	-	-	2	-	-	2	-	-	-	88	-	-	-	-

災害名		16. 大雨・洪水 (H20. 7. 5)																		
被害区分	被	人的被害					住家被害					非住家								
		死者	行方不明者	重傷者	軽傷者	計	全壊	半壊	一部破損	床上浸水	床下浸水	計	全壊	半壊	計	住家	非住家	農業	土木	
支庁名	市町村名	人					棟					棟			千円	千円	千円	箇所	千円	
網走支庁	置戸町												1	2	3					
合計		-	-	-	-	-	-	-	-	-	-	-	1	2	3	-	-	-	-	-

被 害 額														災害対策本部の設置	災害救助法の適用		
水産	林業		衛生		商工業		公立文教		社会教育		社会福祉		その他			合計	
	件	千円	箇所	千円	箇所	千円	件	千円	校	千円	箇所	千円					箇所
		1	28,329												28,329		
		1	28,329												28,329		
-	-	1	28,329	-	-	-	-	-	-	-	-	-	-	-	28,329	-	-

被 害 額														災害対策本部の設置	災害救助法の適用		
水産	林業		衛生		商工業		公立文教		社会教育		社会福祉		その他			合計	
	件	千円	箇所	千円	箇所	千円	件	千円	校	千円	箇所	千円					箇所
		1	22,000												22,000		
		1	22,000												22,000		
-	-	1	22,000	-	-	-	-	-	-	-	-	-	-	-	22,000	-	-

被 害 額														災害対策本部の設置	災害救助法の適用		
水産	林業		衛生		商工業		公立文教		社会教育		社会福祉		その他			合計	
	件	千円	箇所	千円	箇所	千円	件	千円	校	千円	箇所	千円					箇所
															88		
															88		
-	-	-	-	-	-	-	-	-	-	-	-	-	-	-	88	-	-

被 害 額														災害対策本部の設置	災害救助法の適用		
水産	林業		衛生		商工業		公立文教		社会教育		社会福祉		その他			合計	
	件	千円	箇所	千円	箇所	千円	件	千円	校	千円	箇所	千円					箇所
															-		
															-		
-	-	-	-	-	-	-	-	-	-	-	-	-	-	-	-	-	-

II 支庁・市町村別被害状況

被害区分	災害名	17. 地すべり (H20. 7. 14~10. 16)																	
	被	人的被害					住家被害					非住家							
		死	行	重	軽	計	全	半	一	床	床	計	全	半	計	住	非	農	土
支庁名	人					棟					棟			千円	千円	千円	箇所	千円	
市町村名																			
渡島支庁																			
福島町																			
合計	-	-	-	-	-	-	-	-	-	-	-	-	-	-	-	-	-	-	-

被害区分	災害名	18. 大雨 (H20. 7. 17)																	
	被	人的被害					住家被害					非住家							
		死	行	重	軽	計	全	半	一	床	床	計	全	半	計	住	非	農	土
支庁名	人					棟					棟			千円	千円	千円	箇所	千円	
市町村名																			
日高支庁																		23	3,250
浦河町																		23	3,250
合計	-	-	-	-	-	-	-	-	-	-	-	-	-	-	-	-	-	23	3,250

被 害 額															災 害 対 策 本 部 の 設 置	災 害 救 助 法 の 適 用	
水 産		林 業		衛 生		商 工 業		公 立 文 教		社 会 教 育		社 会 福 祉		そ の 他			合 計
件	千 円	箇 所	千 円	箇 所	千 円	件	千 円	校	千 円	箇 所	千 円	箇 所	千 円	千 円			千 円
		1	22,174												22,174		
		1	22,174												22,174		
-	-	1	22,174	-	-	-	-	-	-	-	-	-	-	-	22,174	-	-

被 害 額															災 害 対 策 本 部 の 設 置	災 害 救 助 法 の 適 用	
水 産		林 業		衛 生		商 工 業		公 立 文 教		社 会 教 育		社 会 福 祉		そ の 他			合 計
件	千 円	箇 所	千 円	箇 所	千 円	件	千 円	校	千 円	箇 所	千 円	箇 所	千 円	千 円			千 円
															3,250	1	
															3,250	1	
-	-	-	-	-	-	-	-	-	-	-	-	-	-	-	3,250	1	-

II 支庁・市町村別被害状況

被害区分		19. 大雨・洪水 (H20. 7. 23)																		
		人的被害					住家被害					非住家								
		死者	行方不明者	重傷者	軽傷者	計	全壊	半壊	一部破損	床上浸水	床下浸水	計	全壊	半壊	計	住家	非住家	農業	土木	
人					棟					棟			千円	千円	千円	箇所	千円			
支庁名	市町村名																			
渡島支庁	函館市									10	32	42							11	76,616
	北斗市									1		1								
	知内町									4	4	8							10	76,000
	木古内町										6	6								
	八雲町																		1	616
檜山支庁	乙部町																			
空知支庁	夕張市																			
胆振支庁	室蘭市									16	27	43								
	登別市									1	7	8								
	白老町																			
日高支庁	日高町									1	28	29						102,000	37	248,100
	新冠町									1	26	27						32,000	22	119,000
	新ひだか町																	70,000	12	89,100
	上士幌町										2	2							3	40,000
十勝支庁	上士幌町																			
合計		-	-	-	-	-	-	-	-	27	87	114	-	-	-	-	-	102,000	48	324,716

被害区分		20. 地震 (H20. 7. 24)																		
		人的被害					住家被害					非住家								
		死者	行方不明者	重傷者	軽傷者	計	全壊	半壊	一部破損	床上浸水	床下浸水	計	全壊	半壊	計	住家	非住家	農業	土木	
人					棟					棟			千円	千円	千円	箇所	千円			
支庁名	市町村名																			
渡島支庁	函館市			1		1														
合計		-	-	1	-	1	-	-	-	-	-	-	-	-	-	-	-	-	-	-

被 害 額														災 害 対 策 本 部 の 設 置	災 害 救 助 法 の 適 用		
水 産	林 業		衛 生		商 工 業		公 立 文 教		社 会 教 育		社 会 福 祉		そ の 他			合 計	
	件	千 円	箇所	千 円	箇所	千 円	件	千 円	校	千 円	箇所	千 円					箇所
		17	20,949												97,565		
		1	1,200												1,200		
															-		
		15	19,599												95,599		
		1	150												150		
															616		
1	300														300		
1	300														300		
				1	8,071										8,071		
				1	8,071										8,071		
		1	120,200												120,200	1	
															-	1	
		1	100,200												100,200		
		1	20,000												20,000		
		26	25,919	1	4,629										380,648		
		1	6,000												157,000		
		25	19,919	1	4,629										183,648		
															40,000		
		3	716												716		
		3	716												716		
1	300	47	167,784	2	12,700	-	-	-	-	-	-	-	-	-	607,500	1	-

被 害 額														災 害 対 策 本 部 の 設 置	災 害 救 助 法 の 適 用		
水 産	林 業		衛 生		商 工 業		公 立 文 教		社 会 教 育		社 会 福 祉		そ の 他			合 計	
	件	千 円	箇所	千 円	箇所	千 円	件	千 円	校	千 円	箇所	千 円					箇所
															-		
															-		
-	-	-	-	-	-	-	-	-	-	-	-	-	-	-	-	-	-

Ⅱ 支庁・市町村別被害状況

災害名		21. 大雨・洪水 (H20. 8. 3)																		
被害区分	支庁名 市町村名	人的被害				住家被害					非住家									
		死者	行方不明者	重傷者	軽傷者	計	全壊	半壊	一部破損	床上浸水	床下浸水	計	全壊	半壊	計	住家	非住家	農業	土木	
		人				棟					棟			千円	千円	千円	箇所	千円		
渡島支庁																			3	32,511
	松前町																		1	11,100
	福島町																		1	20,900
	森町																			
	八雲町																		1	511
檜山支庁										26	26		1	1			900	8,000	17	192,682
	江差町									4	4								2	38,900
	上ノ国町									20	20								13	128,982
	厚沢部町									2	2						8,000		1	3,600
	乙部町												1	1			900		1	21,200
胆振支庁										1	1									
	室蘭市									1	1									
	豊浦町																			
日高支庁																			3	20,500
	新ひだか町																		3	20,500
合計		-	-	-	-	-	-	-	1	-	26	27	-	1	1	-	900	8,000	23	245,693

災害名		22. 地すべり (H20. 9. 3~10. 30)																		
被害区分	支庁名 市町村名	人的被害				住家被害					非住家									
		死者	行方不明者	重傷者	軽傷者	計	全壊	半壊	一部破損	床上浸水	床下浸水	計	全壊	半壊	計	住家	非住家	農業	土木	
		人				棟					棟			千円	千円	千円	箇所	千円		
上川支庁																				
	中川町																			
合計		-	-	-	-	-	-	-	-	-	-	-	-	-	-	-	-	-	-	-

被 害 額															災害対策本部の設置	災害救助法の適用	
水産	林業		衛生		商工業		公立文教		社会教育		社会福祉		その他	合計			
	件	千円	箇所	千円	箇所	千円	件	千円	校	千円	箇所	千円					箇所
		5	396												32,907		
															11,100		
															20,900		
		5	396												396		
															511		
		18	341,233										755	543,570	2		
		1	50,000											88,900	1		
		14	277,750										755	407,487	1		
		2	483											12,083			
		1	13,000											35,100			
		1	6,000											6,000			
														-			
		1	6,000											6,000			
														20,500			
														20,500			
-	-	24	347,629	-	-	-	-	-	-	-	-	-	-	755	602,977	2	-

被 害 額															災害対策本部の設置	災害救助法の適用	
水産	林業		衛生		商工業		公立文教		社会教育		社会福祉		その他	合計			
	件	千円	箇所	千円	箇所	千円	件	千円	校	千円	箇所	千円					箇所
		1	127,644												127,644		
		1	127,644												127,644		
-	-	1	127,644	-	-	-	-	-	-	-	-	-	-	-	127,644	-	-

II 支庁・市町村別被害状況

支庁名 市町村名	災害名 23. 津波注意報 (H20. 9. 11)																	
	人的被害					住家被害					非住家							
	死者	行方不明者	重傷者	軽傷者	計	全壊	半壊	一部破損	床上浸水	床下浸水	計	全壊	半壊	計	住家	非住家	農業	土木
支庁名	人					棟					棟			千円	千円	千円	箇所	千円
市町村名	人					棟					棟			千円	千円	千円	箇所	千円
釧路支庁																		
釧路町																		
厚岸町																		
浜中町																		
白糠町																		
根室支庁																		
根室市																		
羅臼町																		
合計	-	-	-	-	-	-	-	-	-	-	-	-	-	-	-	-	-	-

支庁名 市町村名	災害名 24. 大雨・洪水 (H20. 9. 12)																		
	人的被害					住家被害					非住家								
	死者	行方不明者	重傷者	軽傷者	計	全壊	半壊	一部破損	床上浸水	床下浸水	計	全壊	半壊	計	住家	非住家	農業	土木	
支庁名	人					棟					棟			千円	千円	千円	箇所	千円	
市町村名	人					棟					棟			千円	千円	千円	箇所	千円	
釧路支庁									1	2	3								
厚岸町										2	2								
浜中町									1		1								
合計	-	-	-	-	-	-	-	-	1	2	3	-	-	-	-	-	-	-	-

支庁名 市町村名	災害名 25. 強風 (H20. 10. 11)																		
	人的被害					住家被害					非住家								
	死者	行方不明者	重傷者	軽傷者	計	全壊	半壊	一部破損	床上浸水	床下浸水	計	全壊	半壊	計	住家	非住家	農業	土木	
支庁名	人					棟					棟			千円	千円	千円	箇所	千円	
市町村名	人					棟					棟			千円	千円	千円	箇所	千円	
檜山支庁								7			7				1,000		2,000		
江差町								7			7				1,000		2,000		
合計	-	-	-	-	-	-	-	7	-	-	7	-	-	-	1,000	-	2,000	-	-

被 害 額															災害対策本部の設置	災害救助法の適用
水産	林業		衛生		商工業		公立文教		社会教育		社会福祉		その他	合計		
	件	千円	箇所	千円	箇所	千円	件	千円	校	千円	箇所	千円				
															-	4
															-	1
															-	1
															-	1
															-	1
															-	2
															-	1
															-	1
-	-	-	-	-	-	-	-	-	-	-	-	-	-	-	-	6

被 害 額															災害対策本部の設置	災害救助法の適用
水産	林業		衛生		商工業		公立文教		社会教育		社会福祉		その他	合計		
	件	千円	箇所	千円	箇所	千円	件	千円	校	千円	箇所	千円				
3	28,649														28,649	
															-	
3	28,649														28,649	
3	28,649	-	-	-	-	-	-	-	-	-	-	-	-	-	28,649	-

被 害 額															災害対策本部の設置	災害救助法の適用
水産	林業		衛生		商工業		公立文教		社会教育		社会福祉		その他	合計		
	件	千円	箇所	千円	箇所	千円	件	千円	校	千円	箇所	千円				
															3,000	
															3,000	
-	-	-	-	-	-	-	-	-	-	-	-	-	-	-	3,000	-

II 支庁・市町村別被害状況

支庁名 市町村名	災害名	26. 強風 (H20. 11. 4)																		
	被害区分	人的被害					住家被害					非住家								
		死者	行方不明者	重傷者	軽傷者	計	全壊	半壊	一部破損	床上浸水	床下浸水	計	全壊	半壊	計	住家	非住家	農業	土木	
支庁名	人					棟					棟			千円	千円	千円	箇所	千円		
渡島支庁														4	4					
松前町														4	4					
合計	-	-	-	-	-	-	-	-	-	-	-	-	-	4	4	-	-	-	-	-

支庁名 市町村名	災害名	27. 暴風 (H20. 11. 7~9)																		
	被害区分	人的被害					住家被害					非住家								
		死者	行方不明者	重傷者	軽傷者	計	全壊	半壊	一部破損	床上浸水	床下浸水	計	全壊	半壊	計	住家	非住家	農業	土木	
支庁名	人					棟					棟			千円	千円	千円	箇所	千円		
留萌支庁																			1	50,000
留萌市																			1	50,000
宗谷支庁																		330		
稚内市																				
猿払村																				
豊富町																		330		
合計	-	-	-	-	-	-	-	-	-	-	-	-	-	-	-	-	-	330	1	50,000

支庁名 市町村名	災害名	28. 竜巻 (H20. 11. 7)																	
	被害区分	人的被害					住家被害					非住家							
		死者	行方不明者	重傷者	軽傷者	計	全壊	半壊	一部破損	床上浸水	床下浸水	計	全壊	半壊	計	住家	非住家	農業	土木
支庁名	人					棟					棟			千円	千円	千円	箇所	千円	
日高支庁								1			1		1	1	800	1,000			
様似町								1			1		1	1	800	1,000			
合計	-	-	-	-	-	-	-	1	-	-	1	-	1	1	800	1,000	-	-	-

被 害 額															災害対策本部の設置	災害救助法の適用	
水産	林業		衛生		商工業		公立文教		社会教育		社会福祉		その他	合計			
	件	千円	箇所	千円	箇所	千円	件	千円	校	千円	箇所	千円					箇所
															-		
															-		
-	-	-	-	-	-	-	-	-	-	-	-	-	-	-	-	-	-

被 害 額															災害対策本部の設置	災害救助法の適用	
水産	林業		衛生		商工業		公立文教		社会教育		社会福祉		その他	合計			
	件	千円	箇所	千円	箇所	千円	件	千円	校	千円	箇所	千円					箇所
															50,000		
															50,000		
								1	1,260	2	274			3,600	5,464		
								1	1,260	2	274				1,534		
														3,600	3,600		
															330		
-	-	-	-	-	-	-	-	1	1,260	2	274	-	-	3,600	55,464	-	-

被 害 額															災害対策本部の設置	災害救助法の適用	
水産	林業		衛生		商工業		公立文教		社会教育		社会福祉		その他	合計			
	件	千円	箇所	千円	箇所	千円	件	千円	校	千円	箇所	千円					箇所
1	800								10	3,720				1,230	7,550		
1	800								10	3,720				1,230	7,550		
1	800	-	-	-	-	-	-	10	3,720	-	-	-	-	1,230	7,550	-	-

II 支庁・市町村別被害状況

支庁名 市町村名	災害名 29. 大雨 (H20. 11. 8)																		
	人的被害					住家被害					非住家								
	死 者	行 方 不 明 者	重 傷 者	軽 傷 者	計	全 壊	半 壊	一 部 破 損	床 上 浸 水	床 下 浸 水	計	全 壊	半 壊	計	住 家	非 住 家	農 業	土 木	
支庁名	人					棟					棟			千円	千円	千円	箇所	千円	
胆振支庁								1			1								
室蘭市								1			1								
根室支庁																			
根室市																			
合計	-	-	-	-	-	-	-	1	-	-	1	-	-	-	-	-	-	-	-

支庁名 市町村名	災害名 30. 手榴弾発見 (H20. 11. 12)																		
	人的被害					住家被害					非住家								
	死 者	行 方 不 明 者	重 傷 者	軽 傷 者	計	全 壊	半 壊	一 部 破 損	床 上 浸 水	床 下 浸 水	計	全 壊	半 壊	計	住 家	非 住 家	農 業	土 木	
支庁名	人					棟					棟			千円	千円	千円	箇所	千円	
根室支庁																			
根室市																			
合計	-	-	-	-	-	-	-	-	-	-	-	-	-	-	-	-	-	-	-

支庁名 市町村名	災害名 31. 暴風・波浪 (H20. 12. 26~28)																		
	人的被害					住家被害					非住家								
	死 者	行 方 不 明 者	重 傷 者	軽 傷 者	計	全 壊	半 壊	一 部 破 損	床 上 浸 水	床 下 浸 水	計	全 壊	半 壊	計	住 家	非 住 家	農 業	土 木	
支庁名	人					棟					棟			千円	千円	千円	箇所	千円	
根室支庁								1			1				11		3,501		
根室市								1			1				11				
中標津町																	3,501		
合計	-	-	-	-	-	-	-	1	-	-	1	-	-	-	11	-	3,501	-	-

被 害 額															災害対策本部の設置	災害救助法の適用		
水産	林業		衛生		商工業		公立文教		社会教育		社会福祉		その他	合計				
	件	千円	箇所	千円	箇所	千円	件	千円	校	千円	箇所	千円					箇所	千円
																-		
																-		
4	246															246		
4	246															246		
4	246	-	-	-	-	-	-	-	-	-	-	-	-	-	-	246	-	-

被 害 額															災害対策本部の設置	災害救助法の適用		
水産	林業		衛生		商工業		公立文教		社会教育		社会福祉		その他	合計				
	件	千円	箇所	千円	箇所	千円	件	千円	校	千円	箇所	千円					箇所	千円
																-	1	
																-	1	
-	-	-	-	-	-	-	-	-	-	-	-	-	-	-	-	-	1	-

被 害 額															災害対策本部の設置	災害救助法の適用		
水産	林業		衛生		商工業		公立文教		社会教育		社会福祉		その他	合計				
	件	千円	箇所	千円	箇所	千円	件	千円	校	千円	箇所	千円					箇所	千円
																300	3,812	
																300	311	
																	3,501	
-	-	-	-	-	-	-	-	-	-	-	-	-	-	-	-	300	3,812	-

Ⅱ 支庁・市町村別被害状況

支庁名 市町村名	31. 雪害 (H20. 11. 24~12. 31)																		
	人的被害					住家被害					非住家								
	死者	行方不明者	重傷者	軽傷者	計	全壊	半壊	一部破損	床上浸水	床下浸水	計	全壊	半壊	計	住家	非住家	農業	土木	
人					棟					棟			千円	千円	千円	箇所	千円		
石狩支庁			2	1	3														
千歳市			1		1														
石狩市			1		1														
北広島市				1	1														
空知支庁				2	2														
夕張市				1	1														
砂川市				1	1														
網走支庁				2	2														
北見市				2	2														
根室支庁				1	1														
中標津町				1	1														
合計	-	-	2	6	8	-	-	-	-	-	-	-	-	-	-	-	-	-	-

被 害 額															災 害 対 策 本 部 の 設 置	災 害 救 助 法 の 適 用		
水 産	林 業		衛 生		商 工 業		公 立 文 教		社 会 教 育		社 会 福 祉		そ の 他	合 計				
	件	千 円	箇所	千 円	箇所	千 円	件	千 円	校	千 円	箇所	千 円	箇所	千 円			千 円	千 円
																-		
																-		
																-		
																-		
																-		
																-		
																-		
																-		
																-		
																-		
																-		
																-		
																-		
-	-	-	-	-	-	-	-	-	-	-	-	-	-	-	-	-	-	-

平成20年 主な災害における気象の状況

I 発達した低気圧に伴う暴風雪、大雪による災害

(平成 20 年 2 月 23 日～24 日)

気象概要

23日朝、秋田沖に低気圧があり、東へ進んでいた。この低気圧は、発達しながら23日夜には津軽海峡付近を通り、24日朝には三陸沖に進んだ。

このため、23日明け方から日本海側で雪が降り始め、24日明け方にかけてオホーツク海側や後志地方を中心に50センチを超える大雪となった。また、24日昼前にかけて局地的に北よりの風が雪を伴い非常に強くなり、海は大しけとなった。

大雪や猛ぶぶき、吹きだまりの影響で、23日夕方から24日かけて、JRの運休や航空機及びフェリーの欠航、国道や道道の通行止めなどが多数発生し、物資の流通や住民生活に大きな影響を及ぼした。また、石狩や空知地方を中心に車両の立ち往生が発生し、胆振地方の豊浦町では、吹きだまりから見つかった車から死亡した男性1名が発見された。

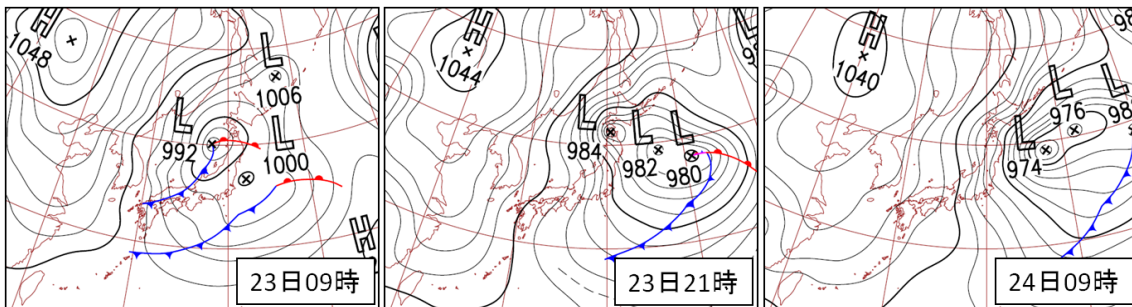


図 I-1 地上天気図

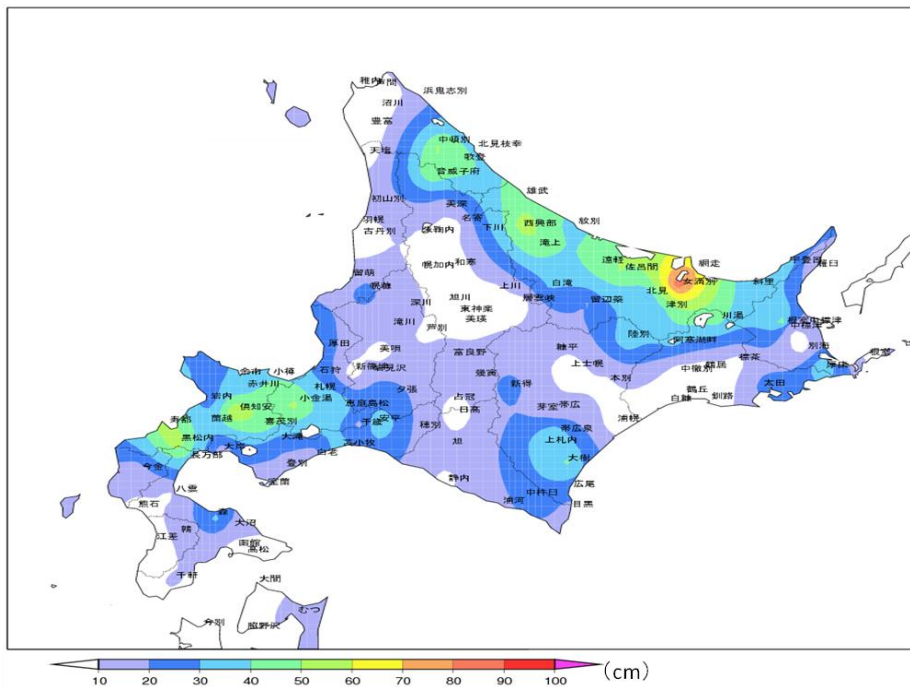


図 I-2 総降雪量分布図 (2月23日～24日)

表 I-1 降雪の深さの合計 (2月23日~24日)

観測所名	市町村等をまとめた地域	降雪量合計(cm)
女満別空港	網走西部	92
網走市	網走西部	70
倶知安	羊蹄山麓	62
黒松内	後志西部	58
寿都	後志西部	57
西興部	紋別北部	56
札幌市南区小金湯	石狩中部	55
中頓別	宗谷南部	52
音威子府	上川北部	52
佐呂間	網走西部	51

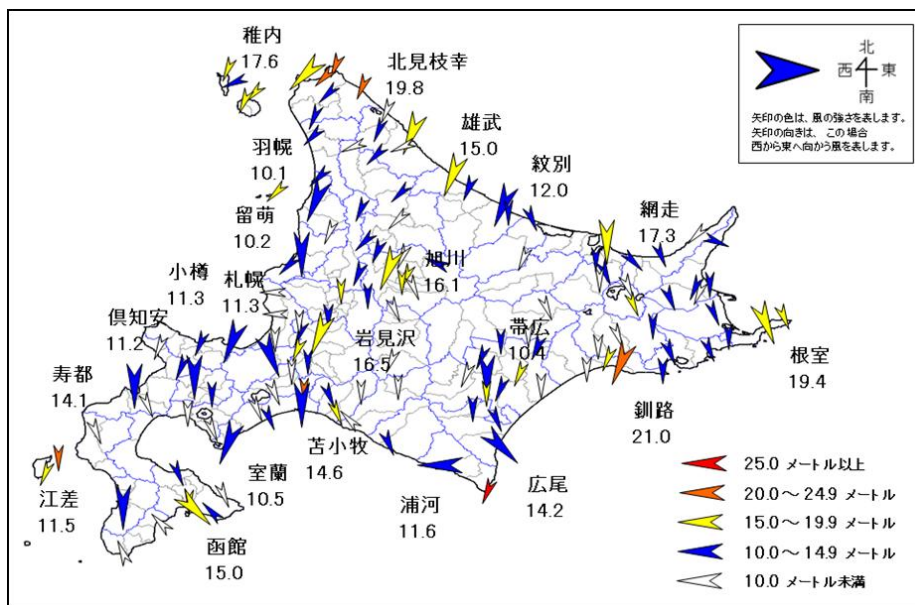


図 I-3 最大風速分布図 (2月23日~24日)

表 I-2 最大風速が20メートル以上を観測した地点 (2月23日~24日)

観測所名	市町村等をまとめた地域	風向(16方位)	最大風速(m/s)	起時
えりも岬	日高東部	北北東	27	2/24 02時00分
奥尻町稲穂	檜山奥尻島	北	23	2/24 06時00分
猿払村浜鬼志別	宗谷北部	北北東	21	2/23 22時40分
釧路市幸町	釧路南西部	北北東	21	2/24 11時40分
稚内市宗谷岬	宗谷北部	北北東	20	2/23 22時00分
稚内空港	宗谷北部	北東	20	2/23 22時10分
枝幸町枝幸	宗谷南部	北北東	20	2/23 21時50分
新千歳空港	石狩南部	北	20	2/24 04時00分

※平成20年2月現在の地域気象観測所(アメダス)の統計における風速は1m/s単位

Ⅱ 低気圧の通過に伴う大雨と暴風による災害

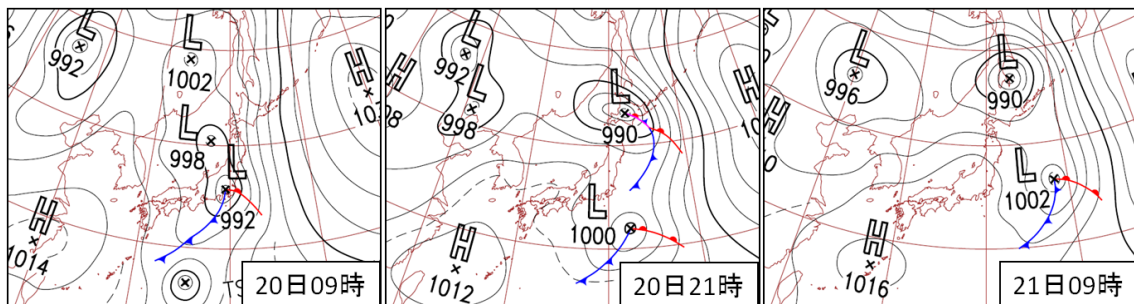
(平成20年5月20日～21日)

気象概要

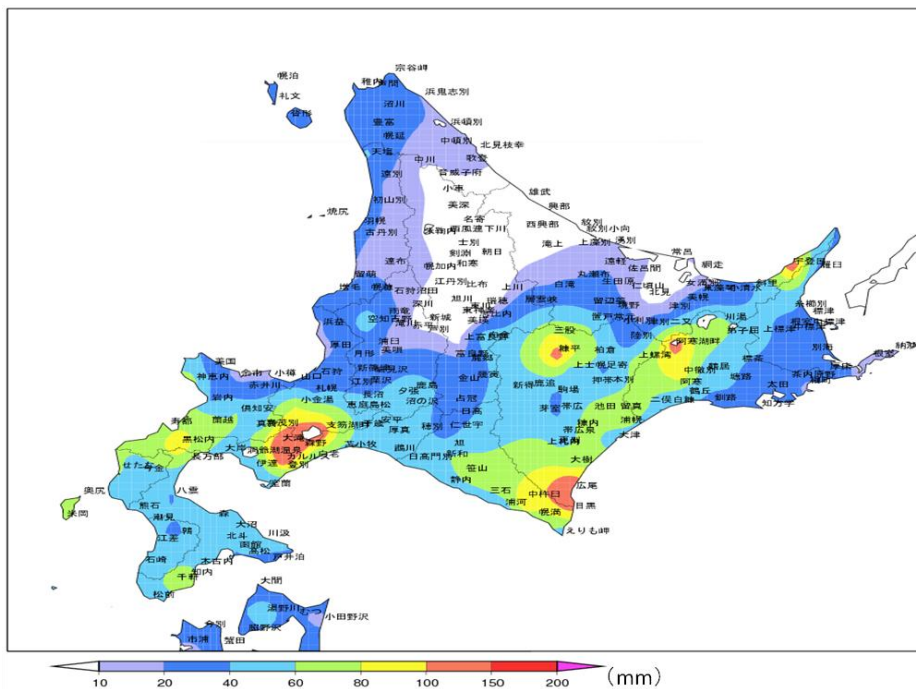
20日09時、関東付近と秋田沖にある低気圧が1つにまとまり発達しながら北上し、20日夜から21日朝にかけて北海道付近を通過した。

太平洋側では19日夜から雨が降り始め、21日にかけて局地的に大雨となった。また、20日夜には、釧路・根室や日高地方で南または南東の風が強まり、局地的に20m/sを超える暴風となった。

この大雨により太平洋側を中心に、停電や道路の冠水、小規模な土砂崩れにより、JRの運休や国道の通行止めなどが発生した。また暴風により民家の屋根の剥離や、農業用ビニールハウスの倒壊などの被害が発生した。



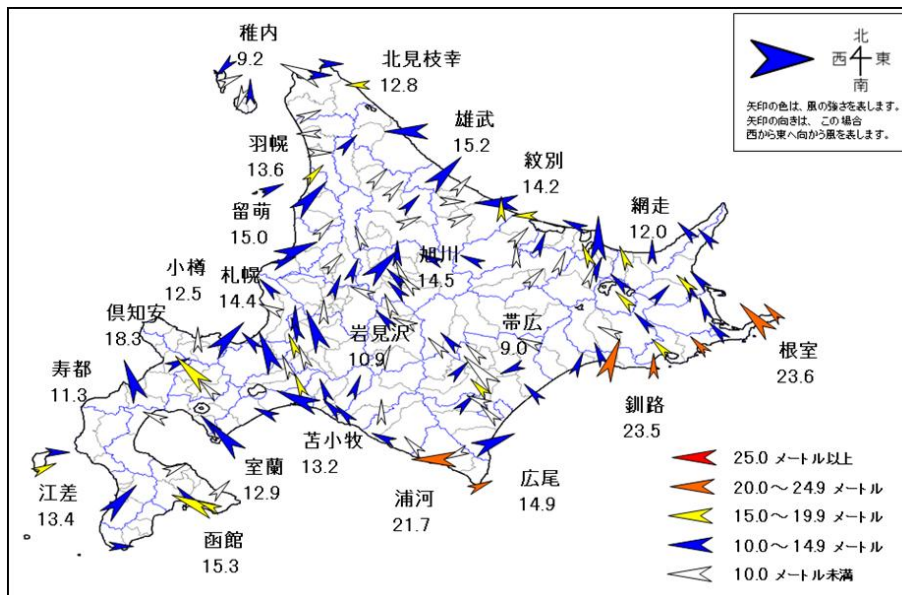
図Ⅱ-1 地上天気図



図Ⅱ-2 日降水量分布図 (5月20日)

表Ⅱ-1 日降水量が100ミリを超えた地点（5月20日）

観測所名	市町村等をまとめた地域	降水量(mm)
広尾	十勝南部	145.5
伊達市大滝	胆振西部	138.0
登別市カルルス	胆振中部	125.5
斜里町宇登呂	網走東部	125.0
千歳市支笏湖畔	石狩南部	124.5
釧路市阿寒湖畔	釧路中部	124.0
上士幌町糠平	十勝北部	122.0
白老町森野	胆振中部	116.0
えりも町目黒	日高東部	105.0
黒松内	後志西部	104.5
浦河町中杵臼	日高東部	100.0



図Ⅱ-3 最大風速分布図（5月20日～21日）

表Ⅱ-2 日最大風速が20メートル以上を観測した地点（5月20日）

観測所名	市町村等をまとめた地域	風向(16方位)	最大風速(m/s)	起時
根室市弥栄町	根室南部	南東	23.6	21時44分
釧路市幸町	釧路南西部	南南西	23.5	23時38分
浦河町潮見町	日高東部	東	21.7	17時55分
根室市納沙布	根室南部	南東	20	21時40分
浜中町榊町	釧路南東部	南東	20	21時00分
釧路町知方学	釧路南西部	南	20	21時30分
えりも岬	日高東部	西南西	20	22時00分

※平成20年5月現在の地域気象観測所（アメダス）の統計における風速は1m/s単位

Ⅲ 暖湿気の流れに伴う短時間強雨による災害

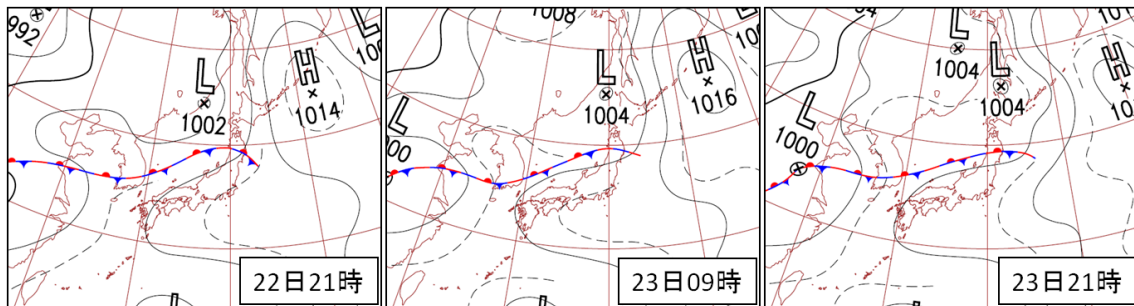
(平成 20 年 7 月 22 日～23 日)

気象概要

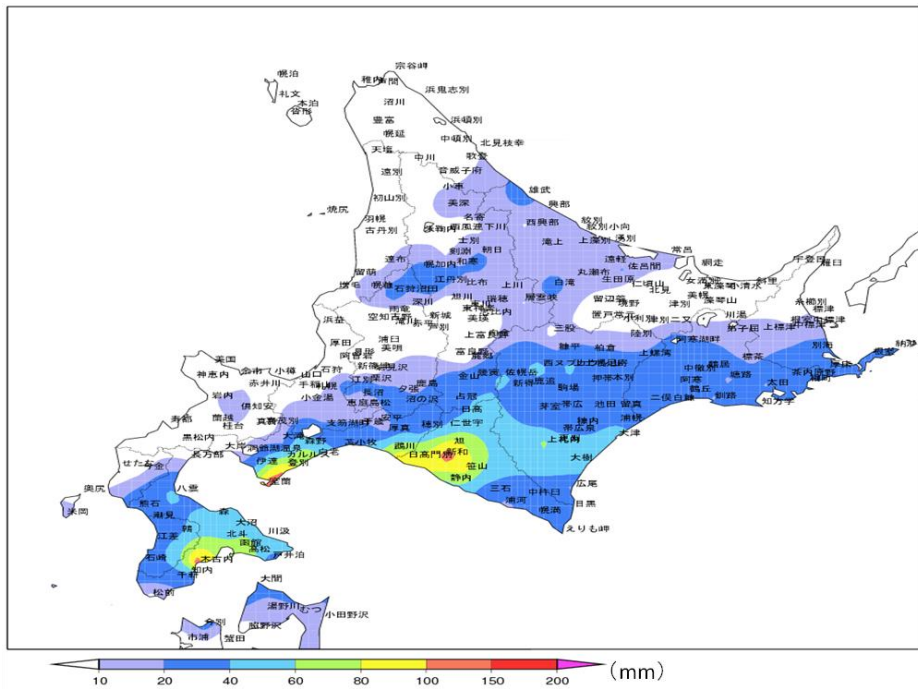
22日夜、沿海州付近にある低気圧が23日に宗谷海峡付近を東進した。この低気圧の接近に伴い、北海道付近には南から暖かく湿った空気が流入し、大気の状態が非常に不安定となった。

このため、23日未明から朝にかけて、渡島地方や、胆振・日高地方で局地的に1時間に50ミリ前後の非常に激しい雨が降り、22日夜から23日昼頃までの雨量が、局地的に100ミリを超える大雨となった。

この大雨により、渡島地方や胆振・日高地方では、土砂崩れや床上、床下浸水が発生した。また、冠水や土砂の流入により、JRの運休や国道、道道の通行止めが発生した。



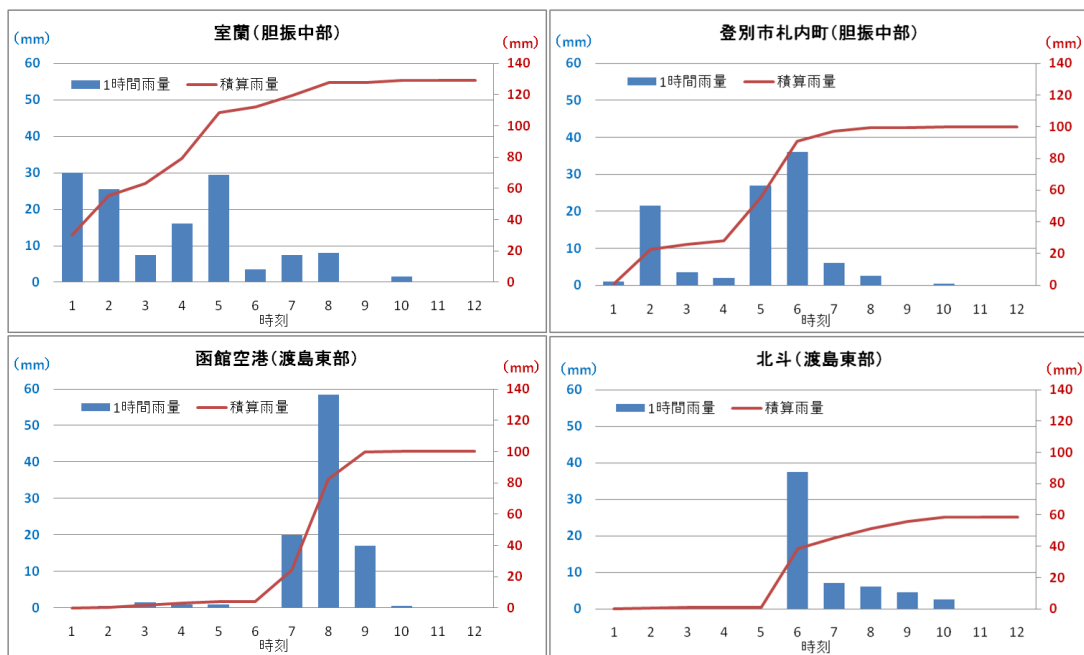
図Ⅲ-1 地上天気図



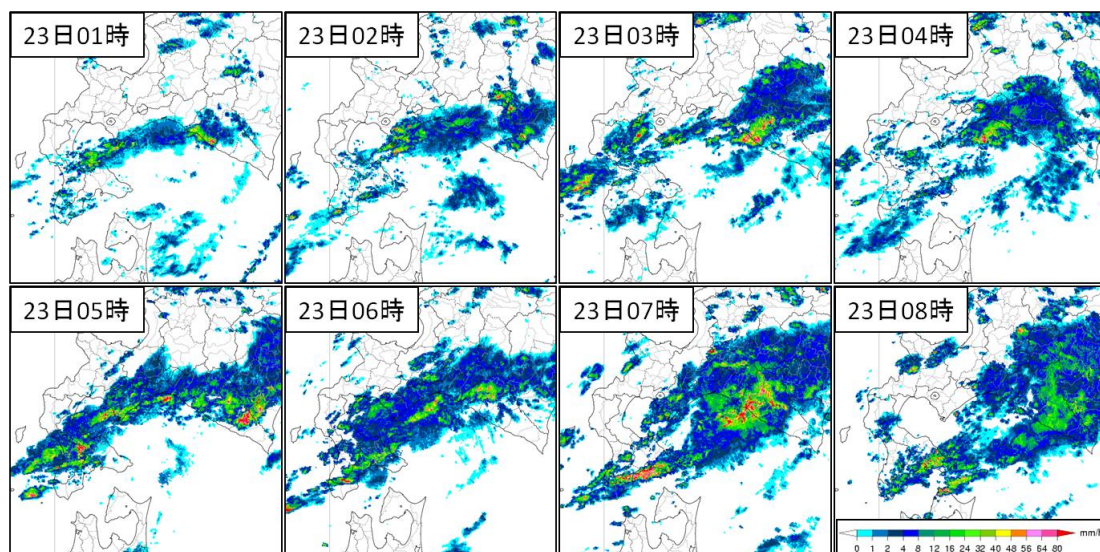
図Ⅲ-2 総降水量分布図 (3月22日21時～23日12時)

表Ⅲ 日最大1時間降水量が40ミリ以上を観測した地点（7月23日）

観測所名	市町村等をまとめた地域	最大1時間降水量(mm)	起時
函館空港	渡島東部	59.0	7時50分
登別市札内町	胆振中部	48.0	5時40分
室蘭	胆振中部	46.0	1時10分
木古内	渡島西部	46.0	7時10分
日高町門別	日高西部	41.5	6時50分
七飯町大沼	渡島東部	40.5	6時20分
北斗	渡島東部	40.0	6時10分



図Ⅲ-3 1時間降水量と積算降水量グラフ（7月23日1時～23日12時）



図Ⅲ-4 気象レーダーによる雨雲の様子（7月23日1時～23日8時）

平成20年 災害記録

平成23年5月

北海道総務部危機対策局危機対策課
