

平成31年2月21日胆振地方中東部の地震による
北海道災害対策本部

第5回本部員会議

日時：平成31年2月25日（月）11：30～

場所：本庁3階テレビ会議室

1 開 会

2 状況報告

(1) 地震の状況 ～ 札幌管区気象台

(2) 全体報告 ～ 危機管理監

(3) 庁内等各本部員報告 ～ 関係部長

(4) 地方本部員報告 ～ 関係（総合）振興局長

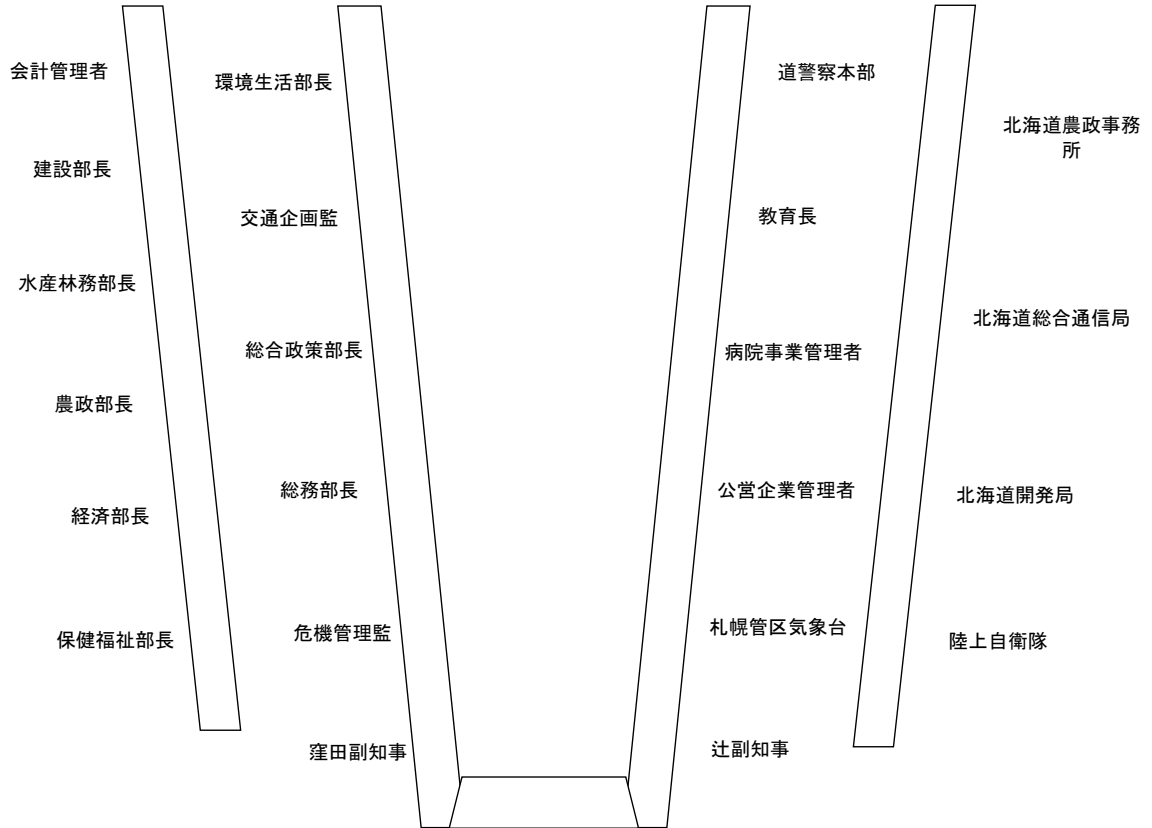
(5) 関係機関から ～

3 対策指示 ～ 知事

4 閉 会

災害対策本部座席表

モニタ画面



入
口

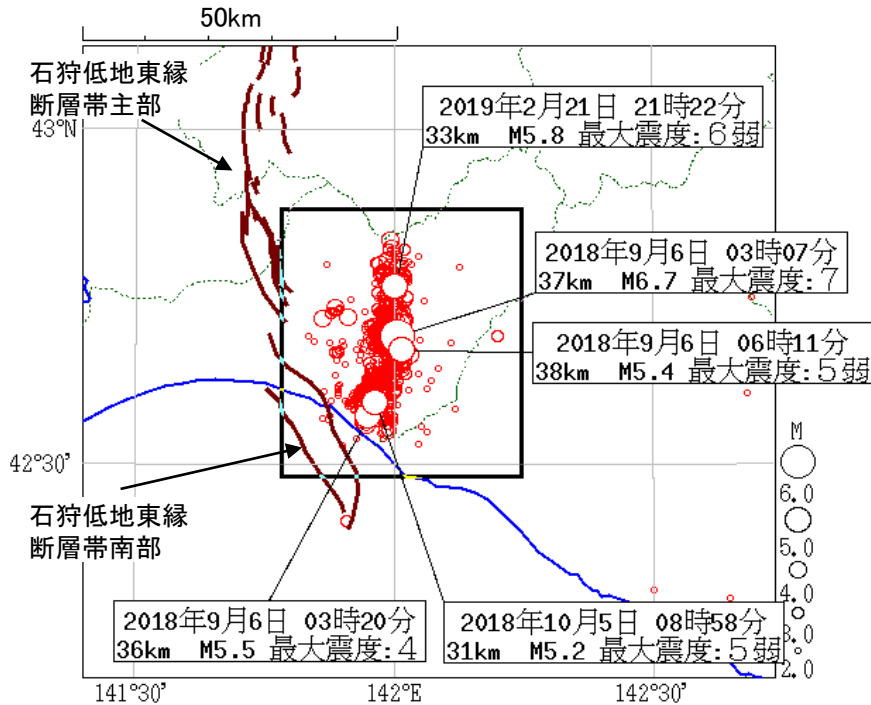
阿部副知事 高橋知事

事務局

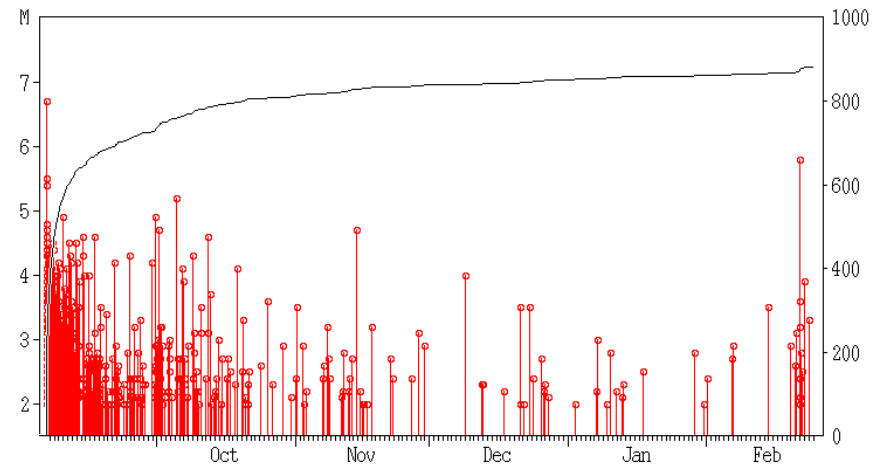
「平成30年北海道胆振東部地震」 地震活動の状況(2月24日24時00分現在)

震央分布図

(2018年9月6日00時00分～2019年2月24日24時00分、
M \geq 2.0、深さ0～50km)



震央分布図の矩形内の地震活動経過図及び回数積算図



＜本資料の利用上の留意点＞

- ・2月21日の震源は今回の地震を除いて精査前の震源で、自動処理による結果を含みます。
- ・自動処理による震源には、発破等の地震以外のものや、震源決定時の計算誤差の大きなものが表示されることがあります。
- ・個々の震源の位置や規模ではなく、震源の分布具合や活動の盛衰に着目して地震活動の把握にご利用ください。

「平成30年北海道胆振東部地震」の最大震度別地震回数表

平成30年9月6日03時～平成31年2月25日08時、震度1以上

(注)掲載している値(速報値)は精査により暫定値となります。その後の調査でも変更する場合があります。

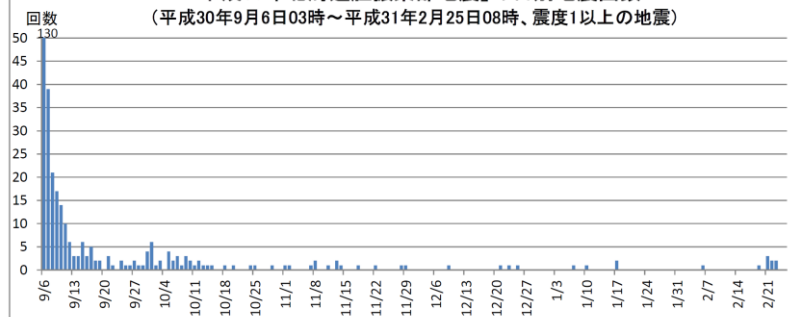
月別	最大震度別回数							震度1以上を 観測した回数		備考		
	1	2	3	4	5弱	5強	6弱	6強	7		回数	累計
9/6 - 9/30	151	75	33	16	1	0	0	0	0	1	277	277
10/1 - 10/31	22	6	2	4	1	0	0	0	0	0	35	312
11/1 - 11/30	8	4	0	1	0	0	0	0	0	0	13	325
12/1 - 12/31	1	1	2	0	0	0	0	0	0	0	4	329
1/1 - 1/31	3	1	0	0	0	0	0	0	0	0	4	333
2/1 - 2/25	6	1	1	0	0	0	1	0	0	0	9	342※
総計	191	88	38	21	2	0	1	0	1			342

日別	最大震度別回数							震度1以上を 観測した回数		備考		
	1	2	3	4	5弱	5強	6弱	6強	7		回数	累計
2/1 00時-24時	0	0	0	0	0	0	0	0	0	0	0	333
2/2 00時-24時	0	0	0	0	0	0	0	0	0	0	0	333
2/3 00時-24時	0	0	0	0	0	0	0	0	0	0	0	333
2/4 00時-24時	0	0	0	0	0	0	0	0	0	0	0	333
2/5 00時-24時	0	0	0	0	0	0	0	0	0	0	0	333
2/6 00時-24時	1	0	0	0	0	0	0	0	0	0	1	334
2/7 00時-24時	0	0	0	0	0	0	0	0	0	0	0	334
2/8 00時-24時	0	0	0	0	0	0	0	0	0	0	0	334
2/9 00時-24時	0	0	0	0	0	0	0	0	0	0	0	334
2/10 00時-24時	0	0	0	0	0	0	0	0	0	0	0	334
2/11 00時-24時	0	0	0	0	0	0	0	0	0	0	0	334
2/12 00時-24時	0	0	0	0	0	0	0	0	0	0	0	334
2/13 00時-24時	0	0	0	0	0	0	0	0	0	0	0	334
2/14 00時-24時	0	0	0	0	0	0	0	0	0	0	0	334
2/15 00時-24時	0	0	0	0	0	0	0	0	0	0	0	334
2/16 00時-24時	0	0	0	0	0	0	0	0	0	0	0	334
2/17 00時-24時	0	0	0	0	0	0	0	0	0	0	0	334
2/18 00時-24時	0	0	0	0	0	0	0	0	0	0	0	334
2/19 00時-24時	1	0	0	0	0	0	0	0	0	0	1	335
2/20 00時-24時	0	0	0	0	0	0	0	0	0	0	0	335
2/21 00時-24時	1	1	0	0	0	0	1	0	0	0	3	338※
2/22 00時-24時	2	0	0	0	0	0	0	0	0	0	2	340
2/23 00時-24時	1	0	1	0	0	0	0	0	0	0	2	342
2/24 00時-24時	0	0	0	0	0	0	0	0	0	0	0	342
2/25 00時-08時	0	0	0	0	0	0	0	0	0	0	0	342
総計	191	88	38	21	2	0	1	0	1			342

※[2/23更新]精査により2月21日の震度2の回数を0回から1回へ変更しました。

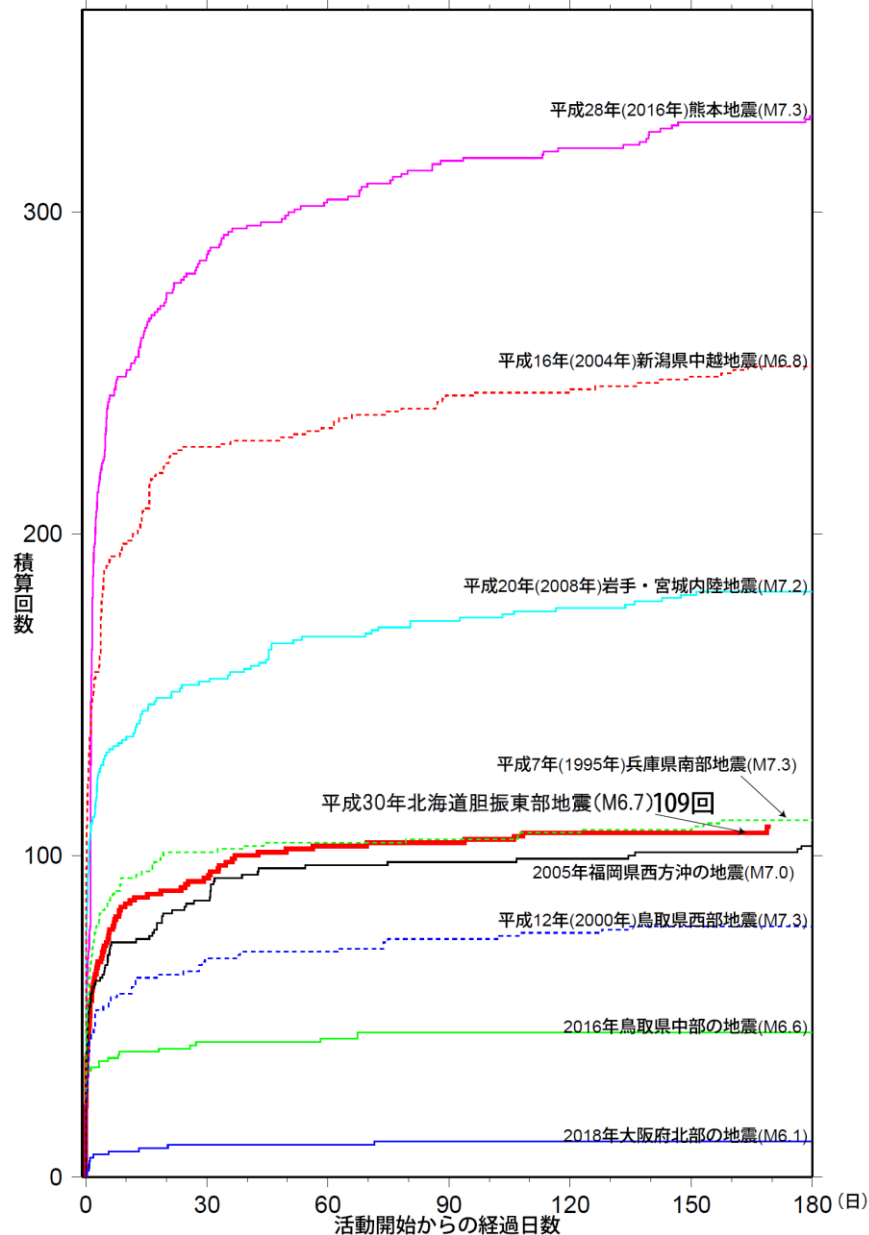
「平成30年北海道胆振東部地震」の日別地震回数

(平成30年9月6日03時～平成31年2月25日08時、震度1以上の地震)



内陸及び沿岸で発生した主な地震の 地震回数比較 (マグニチュード3.5以上)

2019年02月21日21時30分現在



※この資料は速報値であり、後日の調査で変更することがあります。
※地震のマグニチュードについては、これまでの最大を示している。

胆振・日高地方の2月25日から3月3日の天気予報

平成31年2月25日(月)10時30分 札幌管区気象台

25日5時室蘭地方気象台発表の天気予報(今日25日から明後日27日まで)

- 北海道地方では、これから一週間程度は、大雨等の顕著な気象現象はない見込みです。
- 地震後の被災状況を考えると、胆振東部では融雪による地盤の緩みは、現時点では限定的と考えられますが、3月から4月にかけて、気温の上昇により融雪が進むため留意が必要です。
- 北海道胆振東部地震の一連の活動は当分続きますので、今回と同程度の地震が発生した場合は、なだれや土砂崩れの発生に注意してください。

胆振地方	地域時系列予報へ	降水確率	気温予報	
今日25日 	北の風 晴れ 時々 くもり 波 1メートル	00-06	-1%	室蘭 日中の最高 7度
		06-12	0%	
		12-18	0%	
		18-24	0%	
明日26日 	北の風 後 西の風 海上 では 西の風 やや強く 晴 れ 時々 くもり 波 1メートル	00-06	0%	室蘭 朝の最低 日中の最高 -2度 3度
		06-12	0%	
		12-18	10%	
		18-24	0%	

胆振・日高地方になだれ注意報を公表しています。

2月25日5時 胆振・日高地方の週間天気予報

日付	25月	26火	27水	28木	1金	2土	3日	
胆振・日高地方 府県天気予報へ	晴時々曇 	晴時々曇 	晴時々曇 	曇 	曇 	晴時々曇 	曇時々晴 	
降水確率(%)	-/0/0/0	0/0/10/0	10	30	30	10	20	
信頼度	/	/	A	A	A	A	A	
室蘭	最高(°C)	7	3	3 (2~5)	5 (3~6)	6 (3~7)	4 (1~6)	4 (2~7)
	最低(°C)	/	-2	-2 (-3~0)	0 (-3~1)	-1 (-3~1)	0 (-2~1)	-1 (-5~0)
平年値	降水量の合計		最高最低気温					
	室蘭 平年並 5 - 13mm		最低気温		最高気温			
				-3.3 °C		1.6 °C		

平成31年2月21日の胆振地方中東部を震源とする地震による被害状況等（第7報）

H31. 2. 25 11:30時現在
北海道総務部危機対策局危機対策課
連絡先：防災グループ（ダイヤル） 011-204-5008

※これは速報値であり、数値等は今後変わることがあります。

1 地震の概況

発生日時：平成31年2月21日 21時22分
震源地：胆振地方中東部（北緯42.8度 東経142.0度）
震源の深さ：33km
地震の規模：マグニチュード5.8
各地の震度：震度6弱 胆振（中東部）
震度5弱 石狩（中部、南部）、空知（南部）、日高（西部）
震度4 石狩（北部）、日高（中部）

2 被害の状況 ※確認中

- (1) 人的被害：軽傷6（札幌市1、苫小牧市3、登別市1、厚真町1）
- (2) 住家被害：一部損壊1（むかわ町1）
- (3) 非住家被害：一部損壊2（江別市1、石狩市1）
- (4) 住民避難：なし
- (5) ライフライン
 - ・鉄軌道：JR北海道 通常運行
札幌市営地下鉄 通常運行
 - ・国道：通行止めなし
 - ・道道：通行止めなし
 - ・高速道路：通行止めなし
 - ・空港：通常運航
 - ・電気：停電なし
 - ・水道：断水なし（厚真町：2月23日18時に復旧）
- (6) 泊発電所：プラントの状態に異常なし
発電所周辺の放射線状況を測定するモニタリングポストに異常なし
- (7) 苫東厚真火力発電所その他の火力発電所：すべての施設に異常なし

3 災害対策本部等の設置

・本庁	：災害対策本部	2月21日	21:24～
・振興局等	：災害対策空知地方本部	2月21日	21:24～2月22日 17:30
	災害対策石狩地方本部	2月21日	21:24～2月22日 17:30
	災害対策胆振地方本部	2月21日	21:24～
	災害対策日高地方本部	2月21日	21:24～2月22日 17:30
	東京事務所 災害対策地方本部	2月21日	21:24～