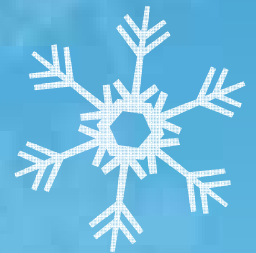
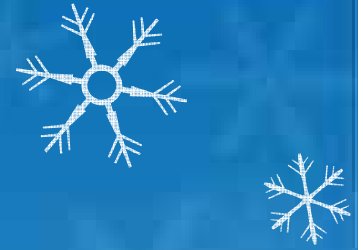


イベント、町行事への参加

- 八雲山車行列
- あついでやまつり
- さむいでやまつり
- 文化祭での作品展示
- 町内各種催し物バザーへの参加
文化祭、健康まつり、健康の集い
- 町民演芸会





* 八雲山車行列に参加



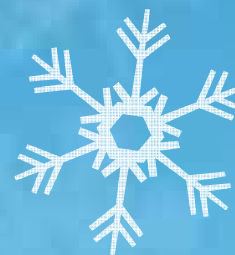
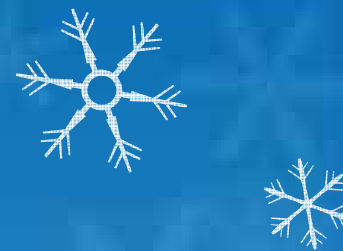
*さむいべやまつり



*町民演芸会

町内会との交流

- 花見、夏祭り等への参加





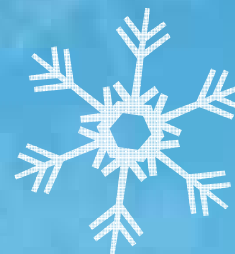
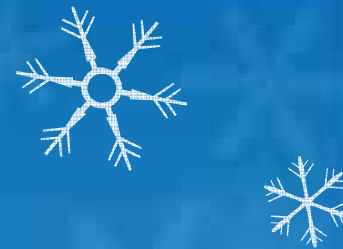
* 町内会花見



*町内会の夏祭り

ボランティアとの協力

- 元気なお年寄りの活躍できる場所
- 地域住民の生きがい作り
- 町民のニーズとボランティアとの結びつけ



現在のボランティア数と内容

	30代	40代	50代	60代	70代	計
男		1	2	2		5
女	2	1	5	7		15
計	2	2	7	9		20

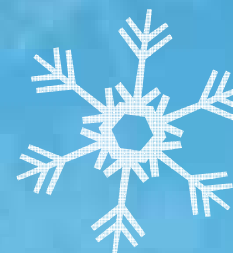
- 調理
- 清掃
- 手芸
- 学習
- 農業
- その他(生け花、修繕等)

町民のニーズとボランティアとの結びつけ

- 不登校、引きこもりの子どもの相談
- 子供の学習のフォロー

共生サロンの利用状況

- 2015年度
- オープンサロン 488名(高齢者143、成人338、子供7)
- 軽食喫茶 1350名(高齢者490、成人708、子供152)
- 夜間、休日 94件 853名(高齢者138、成人476、子供257)



今後の課題

- 施設の周知
- 施設の有効活用
- 共生型の役割
- ソフト事業の展開

