

修正情報

北海道水産林務部林業木材課

修正公表日	提供情報	修正項目
令和6年 9月30日	木材需給情報（令和6年4月） 表紙、p1~3	別紙のとおり

お問い合わせは、林業金融係（内線 28-573）まで。

木 材 需 給 情 報

☆☆☆ 令和6年4月分確報 ☆☆☆

1	製材工場動態調査	1
	・カラマツの製材出荷量は、前年同月を下回った。(エゾマツ・トドマツ104.2%、カラマツ98.2%、広葉樹114.6%)	
2	木材チップ工場動態調査	3
	・製品出荷量は前年同月を下回った(カラマツ以外の針葉樹84.5%、カラマツ99.5%、広葉樹78.6%)	
3	合単板工場動態調査	4
	・普通合板の出荷量は前年同月を上回った。	
4	新設住宅着工戸数(国土交通省「住宅着工統計」令和6年4月)	5
	・新設住宅着工戸数の前年同月比は、木造で106.7%、非木造で113.3%、全戸数で110.6%だった。	
5	主な木材・木製品の輸出入実績(財務省「貿易統計」令和6年4月)	6
	・製材、チップの輸入量が前年同月を上回った。	

北海道水産林務部林務局 林業木材課 林業金融係

〒060-8588 北海道札幌市中央区北3条西6丁目

TEL 011-206-6578 (内線28-573)

FAX 011-232-1294

E-mail suirin.rinmoku11f@pref.hokkaido.lg.jp

林業木材課データ

検索

1 製材工場動態調査

・カラマツの製材出荷量は、前年同月を下回った。

(エゾマツ・トドマツ104.2%、カラマツ98.2%、広葉樹114.6%)

(単位:m3、%)

		原木消費量	原木在荷量	うち輸入	製材生産量	製材出荷量	建築材	集成材原板	梱包・仕組板	パレット	床板原板	家具・建具材	魚箱	その他	うち移出	製材在荷量	維持月数	
																	原木	製材
合計	R6.4	121,451	461,483	4,393	54,779	52,476	16,808	4,401	17,985	8,422	549	686	205	3,420	32,516	80,260	3.8	1.5
	R6.4からの累計	121,451	-	-	54,779	52,476	16,808	4,401	17,985	8,422	549	686	205	3,420	32,516	-	-	-
	前年同月比	96.6	102.6	78.9	95.0	100.9	106.9	80.9	100.2	104.9	106.0	129.4	76.8	95.3	104.2	111.3	-	-
	前年同月累計比	96.6	-	-	95.0	100.9	106.9	80.9	100.2	104.9	106.0	129.4	76.8	95.3	104.2	-	-	-
針葉樹	R6.4	116,363	435,826		52,400	50,307	16,378	4,291	*	*	*	*	*	2,896	31,936	66,817	3.7	1.3
	R6.4からの累計	116,363	-		52,400	50,307	16,378	4,291	*	*	*	*	*	2,896	31,936	-	-	-
	前年同月比	96.8	102.6		95.0	100.3	105.8	80.3	*	*	*	*	*	95.7	103.8	109.5	-	-
	前年同月累計比	96.8	-		95.0	100.3	105.8	80.3	*	*	*	*	*	95.7	103.8	-	-	-
うち エゾマツ ・ トドマツ	R6.4	60,874	184,658		27,245	26,102	14,816	651	5,896	2,075	*	*	178	2,306	11,741	49,058	3.0	1.9
	R6.4からの累計	60,874	-		27,245	26,102	14,816	651	5,896	2,075	*	*	178	2,306	11,741	-	-	-
	前年同月比	107.4	90.7		106.0	104.2	108.7	41.4	108.8	114.6	*	*	73.0	100.7	109.8	109.0	-	-
	前年同月累計比	107.4	-		106.0	104.2	108.7	41.4	108.8	114.6	*	*	73.0	100.7	109.8	-	-	-
うち カラマツ	R6.4	51,624	223,828		23,414	22,576	434	3,640	11,659	6,247	*	*	*	581	19,009	8,575	4.3	0.4
	R6.4からの累計	51,624	-		23,414	22,576	434	3,640	11,659	6,247	*	*	*	581	19,009	-	-	-
	前年同月比	97.4	112.6		96.2	98.2	52.2	98.4	98.1	106.0	*	*	*	89.4	103.2	90.5	-	-
	前年同月累計比	97.4	-		96.2	98.2	52.2	98.4	98.1	106.0	*	*	*	89.4	103.2	-	-	-
広葉樹	R6.4	5,088	25,657		2,379	2,169	430	110	*	*	*	*	*	524	580	13,443	5.0	6.2
	R6.4からの累計	5,088	-		2,379	2,169	430	110	*	*	*	*	*	524	580	-	-	-
	前年同月比	91.9	104.2		95.3	114.6	177.0	117.0	*	*	*	*	*	93.4	138.8	120.8	-	-
	前年同月累計比	91.9	-		95.3	114.6	177.0	117.0	*	*	*	*	*	93.4	138.8	-	-	-

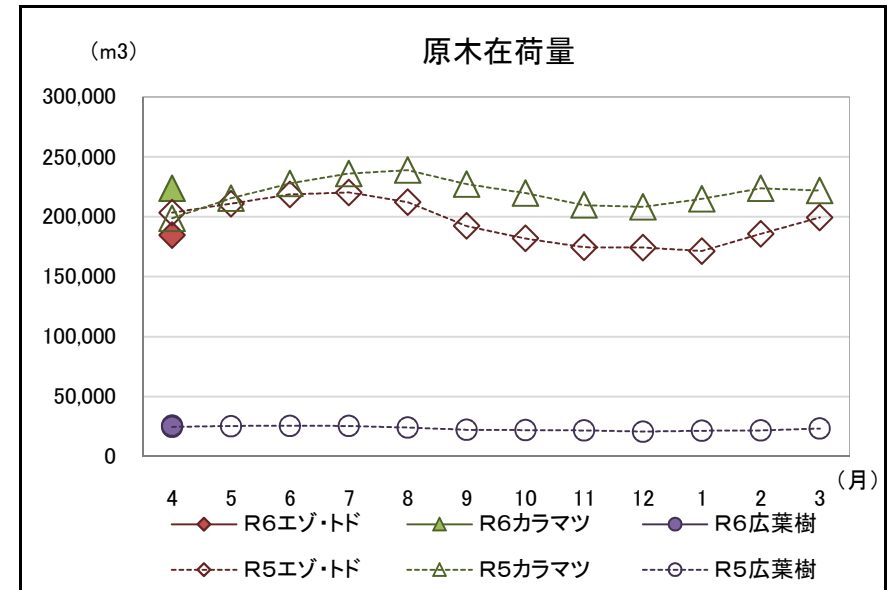
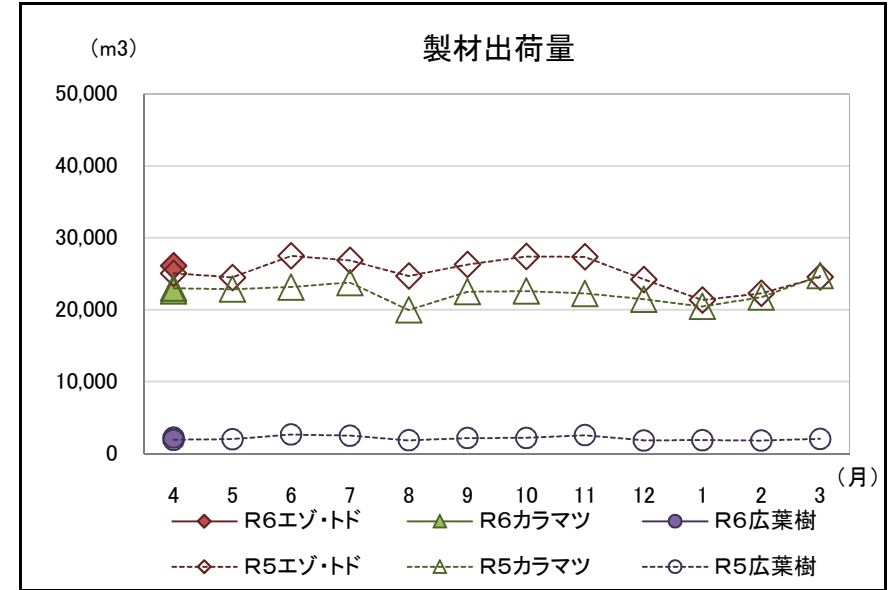
注「*」の箇所は個人又は法人その他の団体に関する秘密を保護するため、統計数値を公表しない。

北海道水産林務部林業木材課「製材・木材チップ工場動態調査」より

【参考(地域別数量)】

(単位:m3)

	原木消費量	原木在荷量	製材生産量	製材出荷量	うち移出	製材在荷量	維持月数		
							原木	製材	
エンマツ・トドマツ	渡島	4,974	7,176	2,429	2,193	828	10,331	1.4	4.7
	檜山	1,114	2,636	470	446	300	577	2.4	1.3
	胆振	7,848	10,424	3,511	3,921	1,929	2,069	1.3	0.5
	日高	2,029	7,060	834	846	604	833	3.5	1.0
	後志・石狩・空知	1,755	1,970	845	696	372	1,639	1.1	2.4
	上川・留萌・宗谷	13,188	47,684	6,121	5,855	2,649	11,954	3.6	2.0
	オホーツク	16,666	58,256	7,692	7,325	3,486	11,115	3.5	1.5
	根室	149	1,591	72	60	0	808	10.7	13.5
	釧路	4,761	20,827	1,810	1,567	0	4,173	4.4	2.7
	十勝	8,390	27,034	3,461	3,193	1,573	5,559	3.2	1.7
	合計	60,874	184,658	27,245	26,102	11,741	49,058	3.0	1.9
カラマツ	渡島・檜山	115	3,683	50	49	21	41	32.0	0.8
	胆振・日高	4,163	14,557	1,722	1,526	1,195	1,303	3.5	0.9
	後志・石狩・空知	1,709	6,363	669	584	237	484	3.7	0.8
	上川・留萌・宗谷	8,675	40,830	4,126	3,827	3,118	687	4.7	0.2
	オホーツク	12,498	43,516	5,462	5,175	4,587	1,195	3.5	0.2
	根室・釧路	4,685	32,290	2,117	2,077	1,766	585	6.9	0.3
	十勝	19,779	82,589	9,268	9,338	8,085	4,280	4.2	0.5
合計	51,624	223,828	23,414	22,576	19,009	8,575	4.3	0.4	
広葉樹	渡島・檜山	600	2,803	255	284	60	723	4.7	2.5
	後志・胆振・日高・石狩・空知	150	1,354	65	67	0	95	9.0	1.4
	上川・留萌・宗谷	3,701	15,547	1,776	1,567	397	11,973	4.2	7.6
	オホーツク・根室・釧路・十勝	637	5,953	283	251	123	652	9.3	2.6
合計	5,088	25,657	2,379	2,169	580	13,443	5.0	6.2	



北海道水産林務部林業木材課「製材・木材チップ工場動態調査」より

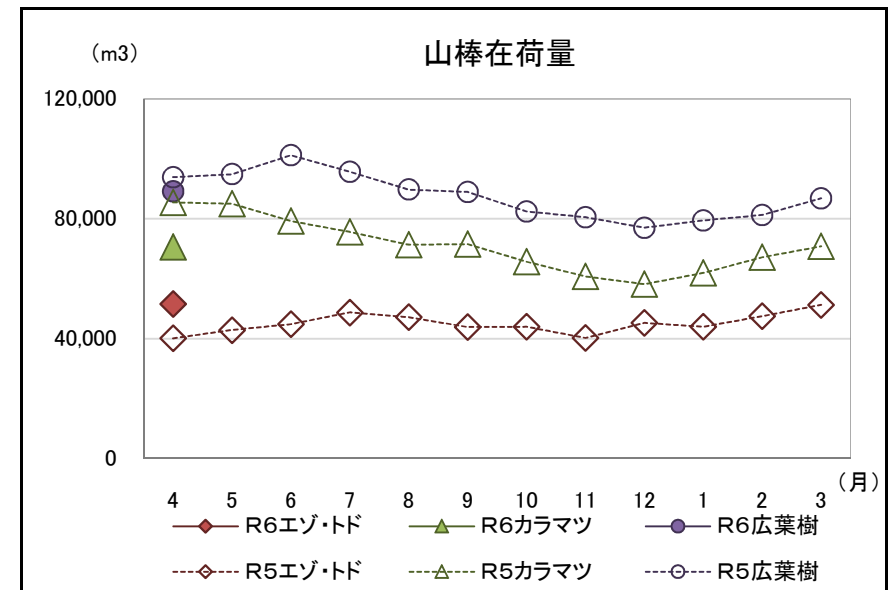
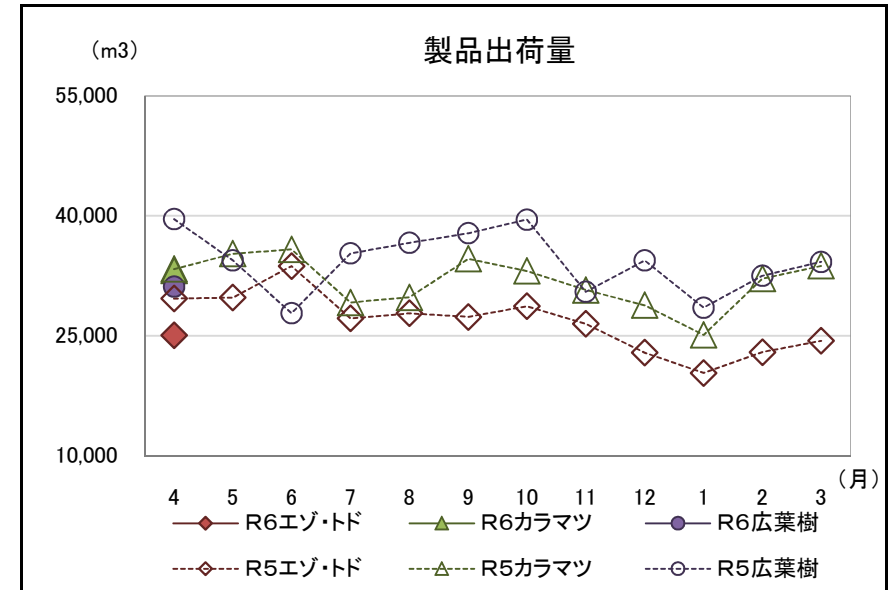
2 木材チップ工場動態調査

・製品出荷量は前年同月を下回った

(カラマツ以外の針葉樹84.5%、カラマツ99.5%、広葉樹78.6%)

(単位:m3、%)

		原料消費量		山棒在荷量	製品生産量	製品出荷量	製品在荷量	原料維持月数
			うち山棒					
合計 (針葉樹 + 広葉樹)	R6.4	90,212	50,874	211,301	91,429	89,294	2,608	4.2
	R6.4からの累計	90,212	50,874	-	91,429	89,294	-	-
	前年同月比	88.5	88.5	96.3	89.2	87.1	151.5	-
	前年同月累計比	88.5	88.5	-	89.2	87.1	-	-
針葉樹	R6.4	60,342	22,691	122,183	60,295	58,180	2,562	5.4
	R6.4からの累計	60,342	22,691	-	60,295	58,180	-	-
	前年同月比	95.3	109.3	97.3	95.8	92.4	149.6	-
	前年同月累計比	95.3	109.3	-	95.8	92.4	-	-
うち カラマツ 以外の 針葉樹	R6.4	25,261	7,078	51,568	25,413	25,027	773	7.3
	R6.4からの累計	25,261	7,078	-	25,413	25,027	-	-
	前年同月比	84.8	90.2	128.7	85.7	84.5	61.9	-
	前年同月累計比	84.8	90.2	-	85.7	84.5	-	-
うち カラマツ	R6.4	35,081	15,613	70,615	34,882	33,153	1,789	4.5
	R6.4からの累計	35,081	15,613	-	34,882	33,153	-	-
	前年同月比	104.6	120.8	82.6	104.8	99.5	386.4	-
	前年同月累計比	104.6	120.8	-	104.8	99.5	-	-
広葉樹	R6.4	29,870	28,183	89,118	31,134	31,114	46	3.2
	R6.4からの累計	29,870	28,183	-	31,134	31,114	-	-
	前年同月比	77.4	76.8	94.9	78.7	78.6	460.0	-
	前年同月累計比	77.4	76.8	-	78.7	78.6	-	-



北海道水産林務部林業木材課「製材・木材チップ工場動態調査」より