

## 修正情報

北海道水産林務部林業木材課

| 修正公表日         | 提供情報                       | 修正項目   |
|---------------|----------------------------|--------|
| 令和6年<br>2月19日 | 木材需給情報（令和5年8月）<br>表紙、p1～p3 | 別紙のとおり |
|               | 木材需給情報（令和5年9月）<br>表紙、p1～p3 | 別紙のとおり |

お問い合わせは、林業金融係（内線 28-573）まで。

# 木 材 需 給 情 報

☆☆☆ 令和5年8月分確報 ☆☆☆

- 1 製材工場動態調査 ..... 1  
・製材出荷量は前年同月を下回った(エゾマツ・トドマツ87.4%、カラマツ77.5%、広葉樹92.4%)
- 2 木材チップ工場動態調査 ..... 3  
・製品出荷量は前年同月を下回った(カラマツ以外の針葉樹95.0%、カラマツ77.2%、広葉樹94.6%)
- 3 合単板工場動態調査 ..... 4  
・普通合板の出荷量は前年同月を下回った。
- 4 新設住宅着工戸数(国土交通省「住宅着工統計」令和5年8月) ..... 5  
・新設住宅着工戸数の前年同月比は、木造で95.4%、非木造で74.1%、全戸数で83.9%だった。
- 5 主な木材・木製品の輸出入実績(財務省「貿易統計」令和5年8月) ..... 6  
・チップの輸入量が前年同月を上回った。

北海道水産林務部林務局 林業木材課 林業金融係

〒060-8588 北海道札幌市中央区北3条西6丁目

TEL 011-206-6578 (内線28-573)

FAX 011-232-1294

E-mail [suirin.rinmoku11f@pref.hokkaido.lg.jp](mailto:suirin.rinmoku11f@pref.hokkaido.lg.jp)

林業木材課データ

検索

# 1 製材工場動態調査

・製材出荷量は前年同月を下回った

(エゾマツ・トドマツ87.4%、カラマツ77.5%、広葉樹92.4%)

(単位:m3、%)

|                         |           | 原木消費量   | 原木在荷量   | うち輸入  | 製材生産量   | 製材出荷量   | 建築材    | 集成材原板  | 梱包・仕組板 | パレット   | 床板原板  | 家具・建具材 | 魚箱    | その他    | うち移出    | 製材在荷量  | 維持月数 |     |
|-------------------------|-----------|---------|---------|-------|---------|---------|--------|--------|--------|--------|-------|--------|-------|--------|---------|--------|------|-----|
|                         |           |         |         |       |         |         |        |        |        |        |       |        |       |        |         |        | 原木   | 製材  |
| 合計                      | R5.8      | 109,952 | 499,663 | 6,463 | 49,388  | 48,616  | 15,490 | 5,108  | 15,065 | 7,201  | 401   | 600    | 456   | 4,294  | 25,916  | 74,516 | 4.5  | 1.5 |
|                         | R5.4からの累計 | 595,196 | -       | -     | 271,680 | 261,971 | 81,030 | 26,943 | 84,707 | 39,421 | 2,804 | 3,703  | 1,548 | 21,815 | 147,711 | -      | -    | -   |
|                         | 前年同月比     | 85.3    | 152.7   | 84.0  | 82.5    | 84.0    | 89.5   | 82.7   | 73.6   | 76.8   | 99.5  | 104.2  | 97.9  | 137.8  | 74.4    | 113.6  | -    | -   |
|                         | 前年同月累計比   | 86.8    | -       | -     | 84.8    | 82.9    | 85.2   | 82.8   | 74.6   | 80.0   | 136.6 | 101.0  | 76.6  | 122.6  | 77.2    | -      | -    | -   |
| 針葉樹                     | R5.8      | 105,237 | 475,629 |       | 47,316  | 46,804  | 15,290 | 4,964  | *      | *      | *     | *      | *     | 3,753  | 25,675  | 62,663 | 4.5  | 1.3 |
|                         | R5.4からの累計 | 569,178 | -       |       | 259,617 | 251,211 | 79,302 | 26,293 | *      | *      | *     | *      | *     | 19,089 | 145,504 | -      | -    | -   |
|                         | 前年同月比     | 85.0    | 156.1   |       | 82.1    | 83.7    | 89.7   | 82.1   | *      | *      | *     | *      | *     | 152.6  | 74.6    | 114.4  | -    | -   |
|                         | 前年同月累計比   | 86.1    | -       |       | 84.0    | 82.3    | 84.8   | 82.5   | *      | *      | *     | *      | *     | 130.4  | 77.0    | -      | -    | -   |
| うち<br>エゾマツ<br>・<br>トドマツ | R5.8      | 55,600  | 212,337 |       | 24,683  | 24,668  | 13,804 | 1,006  | 4,709  | 2,117  | *     | *      | 451   | 2,505  | 9,416   | 45,738 | 3.8  | 1.9 |
|                         | R5.4からの累計 | 291,231 | -       |       | 131,428 | 128,538 | 71,612 | 6,379  | 25,923 | 9,402  | *     | *      | 1,499 | 12,770 | 51,104  | -      | -    | -   |
|                         | 前年同月比     | 88.4    | 137.7   |       | 84.3    | 87.4    | 90.5   | 61.2   | 73.2   | 86.6   | *     | *      | 97.2  | 130.4  | 76.7    | 113.1  | -    | -   |
|                         | 前年同月累計比   | 85.7    | -       |       | 82.7    | 82.4    | 86.6   | 65.6   | 69.5   | 75.3   | *     | *      | 75.4  | 110.5  | 74.8    | -      | -    | -   |
| うち<br>カラマツ              | R5.8      | 44,224  | 238,930 |       | 20,040  | 19,943  | 318    | 3,907  | 9,756  | 4,743  | *     | *      | *     | 1,170  | 14,743  | 8,211  | 5.4  | 0.4 |
|                         | R5.4からの累計 | 245,769 | -       |       | 112,996 | 112,682 | 2,485  | 19,352 | 55,908 | 28,738 | *     | *      | *     | 6,008  | 86,936  | -      | -    | -   |
|                         | 前年同月比     | 78.0    | 177.4   |       | 76.1    | 77.5    | 43.0   | 92.6   | 72.0   | 69.9   | *     | *      | *     | 320.0  | 70.6    | 85.9   | -    | -   |
|                         | 前年同月累計比   | 83.1    | -       |       | 81.8    | 81.5    | 63.5   | 91.0   | 75.4   | 79.7   | *     | *      | *     | 227.1  | 76.3    | -      | -    | -   |
| 広葉樹                     | R5.8      | 4,715   | 24,034  |       | 2,072   | 1,812   | 200    | 144    | *      | *      | *     | *      | *     | 541    | 241     | 11,853 | 5.1  | 6.5 |
|                         | R5.4からの累計 | 26,019  | -       |       | 12,063  | 10,760  | 1,728  | 650    | *      | *      | *     | *      | *     | 2,726  | 2,207   | -      | -    | -   |
|                         | 前年同月比     | 93.1    | 106.6   |       | 94.1    | 92.4    | 75.8   | 115.2  | *      | *      | *     | *      | *     | 82.6   | 57.8    | 109.6  | -    | -   |
|                         | 前年同月累計比   | 103.9   | -       |       | 107.6   | 99.1    | 110.3  | 97.9   | *      | *      | *     | *      | *     | 86.3   | 99.6    | -      | -    | -   |

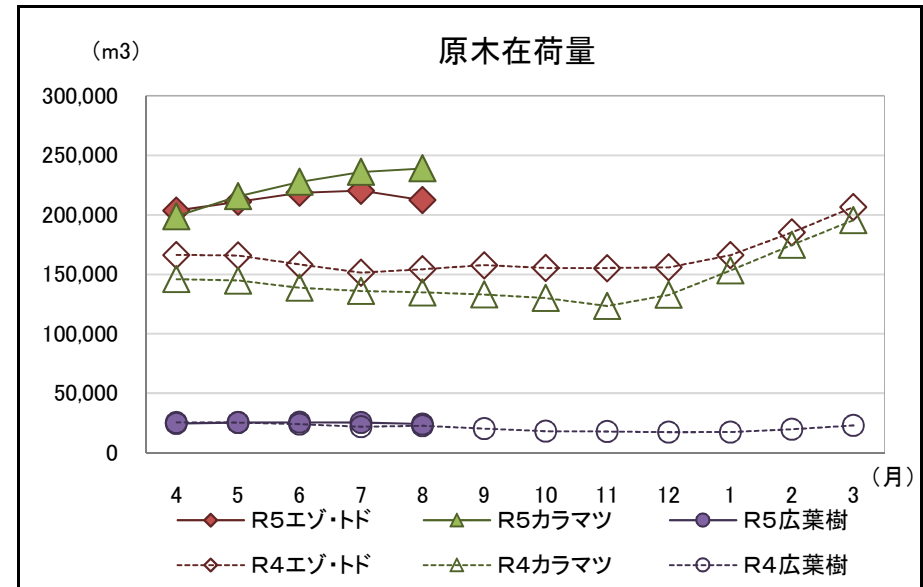
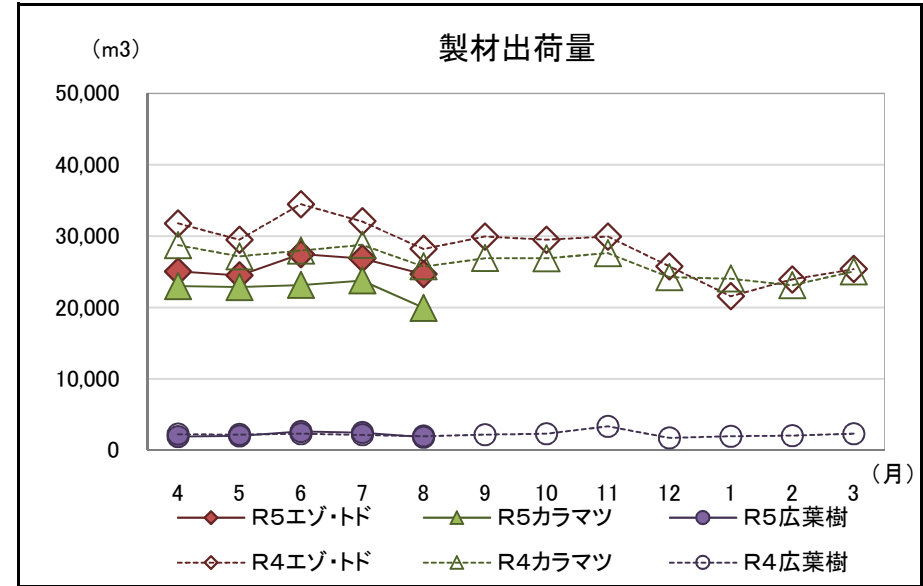
注「\*」の箇所は個人又は法人その他の団体に関する秘密を保護するため、統計数値を公表しない。

北海道水産林務部林業木材課「製材・木材チップ工場動態調査」より

【参考(地域別数量)】

(単位:m3)

|                  | 原木消費量          | 原木在荷量  | 製材生産量   | 製材出荷量  | うち移出   | 製材在荷量  | 維持月数   |      |     |
|------------------|----------------|--------|---------|--------|--------|--------|--------|------|-----|
|                  |                |        |         |        |        |        | 原木     | 製材   |     |
| エンマツ<br>・<br>テマツ | 渡島             | 3,601  | 10,128  | 1,771  | 1,702  | 571    | 4,877  | 2.8  | 2.9 |
|                  | 檜山             | 973    | 2,673   | 438    | 408    | 288    | 371    | 2.7  | 0.9 |
|                  | 胆振             | 4,147  | 16,012  | 1,974  | 2,014  | 979    | 2,815  | 3.9  | 1.4 |
|                  | 日高             | 2,047  | 6,953   | 849    | 506    | 352    | 970    | 3.4  | 1.9 |
|                  | 後志・石狩・空知       | 1,848  | 2,312   | 876    | 863    | 379    | 2,047  | 1.3  | 2.4 |
|                  | 上川・留萌・宗谷       | 13,144 | 53,467  | 6,050  | 5,874  | 2,534  | 11,190 | 4.1  | 1.9 |
|                  | オホーツク          | 16,166 | 61,870  | 7,218  | 6,627  | 2,374  | 11,115 | 3.8  | 1.7 |
|                  | 根室             | 219    | 2,728   | 123    | 95     | 0      | 677    | 12.5 | 7.1 |
|                  | 釧路             | 4,281  | 23,274  | 1,644  | 1,817  | 0      | 3,983  | 5.4  | 2.2 |
|                  | 十勝             | 8,387  | 31,181  | 3,367  | 4,297  | 1,939  | 6,684  | 3.7  | 1.6 |
|                  | 合計             | 55,600 | 212,337 | 24,683 | 24,668 | 9,416  | 45,738 | 3.8  | 1.9 |
| カラマツ             | 渡島・檜山          | 204    | 2,984   | 92     | 78     | 55     | 23     | 14.7 | 0.3 |
|                  | 胆振・日高          | 3,523  | 14,356  | 1,510  | 1,424  | 1,098  | 1,149  | 4.1  | 0.8 |
|                  | 後志・石狩・空知       | 1,403  | 5,985   | 637    | 711    | 136    | 405    | 4.3  | 0.6 |
|                  | 上川・留萌・宗谷       | 7,174  | 36,597  | 3,390  | 3,223  | 2,626  | 609    | 5.1  | 0.2 |
|                  | オホーツク          | 11,336 | 50,492  | 5,165  | 5,037  | 3,931  | 1,542  | 4.5  | 0.3 |
|                  | 根室・釧路          | 3,866  | 28,171  | 1,714  | 1,649  | 1,210  | 704    | 7.3  | 0.4 |
|                  | 十勝             | 16,718 | 100,345 | 7,532  | 7,821  | 5,687  | 3,779  | 6.0  | 0.5 |
|                  | 合計             | 44,224 | 238,930 | 20,040 | 19,943 | 14,743 | 8,211  | 5.4  | 0.4 |
| 広葉樹              | 渡島・檜山          | 577    | 1,809   | 252    | 222    | 28     | 927    | 3.1  | 4.2 |
|                  | 後志・胆振・日高・石狩・空知 | 177    | 756     | 73     | 68     | 0      | 126    | 4.3  | 1.9 |
|                  | 上川・留萌・宗谷       | 3,315  | 17,322  | 1,467  | 1,332  | 90     | 9,279  | 5.2  | 7.0 |
|                  | オホーツク・根室・釧路・十勝 | 646    | 4,147   | 280    | 190    | 123    | 1,521  | 6.4  | 8.0 |
|                  | 合計             | 4,715  | 24,034  | 2,072  | 1,812  | 241    | 11,853 | 5.1  | 6.5 |



北海道水産林務部林業木材課「製材・木材チップ工場動態調査」より

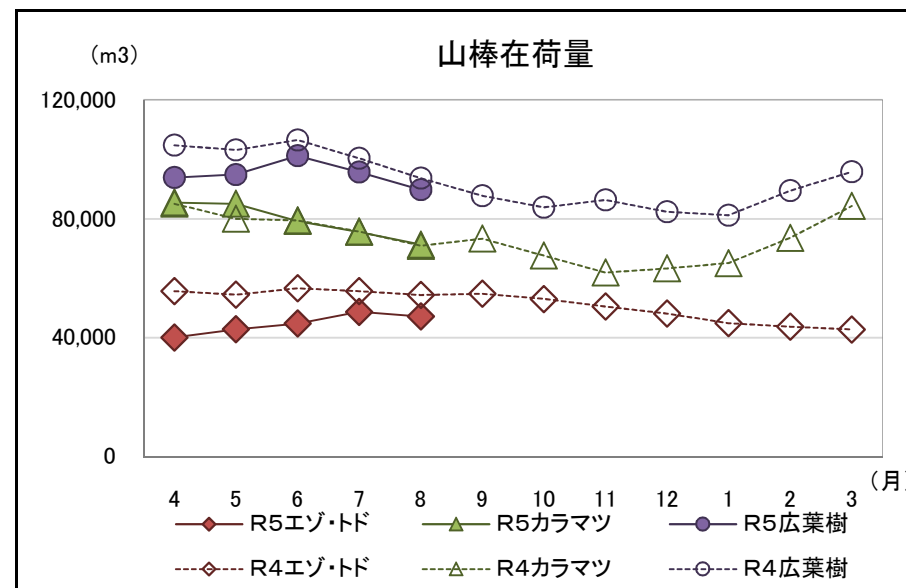
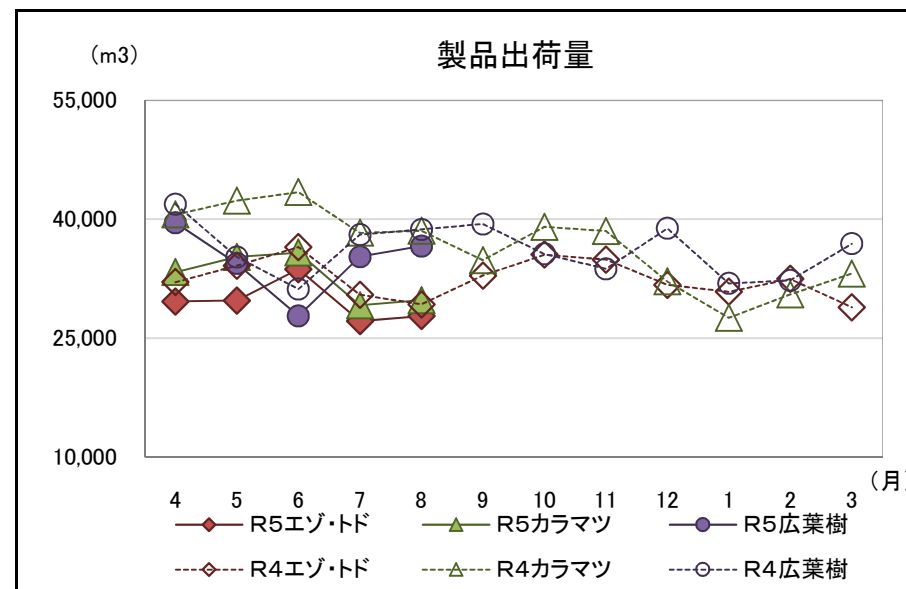
## 2 木材チップ工場動態調査

・製品出荷量は前年同月を下回った

(カラマツ以外の針葉樹95.0%、カラマツ77.2%、広葉樹94.6%)

(単位:m3、%)

|                          |           | 原料消費量   |         | 山棒在荷量   | 製品生産量   | 製品出荷量   | 製品在荷量   | 原料維持月数 |
|--------------------------|-----------|---------|---------|---------|---------|---------|---------|--------|
|                          |           |         | うち山棒    |         |         |         |         |        |
| 合計<br>(針葉樹<br>+<br>広葉樹)  | R5.8      | 94,057  | 56,435  | 208,284 | 94,945  | 94,211  | 3,484   | 3.7    |
|                          | R5.4からの累計 | 483,918 | 276,192 | -       | 486,794 | 485,090 | -       | -      |
|                          | 前年同月比     | 89.0    | 92.7    | 95.1    | 89.2    | 88.4    | 161.6   | -      |
|                          | 前年同月累計比   | 88.3    | 90.8    | -       | 88.4    | 88.1    | -       | -      |
| 針葉樹                      | R5.8      | 58,426  | 22,823  | 118,525 | 58,315  | 57,586  | 3,459   | 5.2    |
|                          | R5.4からの累計 | 314,630 | 116,942 | -       | 313,071 | 311,372 | -       | -      |
|                          | 前年同月比     | 85.9    | 91.2    | 94.6    | 86.0    | 84.9    | 162.2   | -      |
|                          | 前年同月累計比   | 85.6    | 88.2    | -       | 85.6    | 85.1    | -       | -      |
| うち<br>カラマツ<br>以外の<br>針葉樹 | R5.8      | 27,742  | 9,369   | 47,183  | 27,703  | 27,798  | 1,171   | 5.0    |
|                          | R5.4からの累計 | 148,394 | 45,995  | -       | 147,990 | 148,062 | -       | -      |
|                          | 前年同月比     | 94.7    | 102.2   | 86.7    | 94.6    | 95.0    | 60.4    | -      |
|                          | 前年同月累計比   | 91.1    | 91.8    | -       | 91.0    | 91.1    | -       | -      |
| うち<br>カラマツ               | R5.8      | 30,684  | 13,454  | 71,342  | 30,612  | 29,788  | 2,288   | 5.3    |
|                          | R5.4からの累計 | 166,236 | 70,947  | -       | 165,081 | 163,310 | -       | -      |
|                          | 前年同月比     | 79.3    | 84.8    | 100.6   | 79.5    | 77.2    | 1,179.4 | -      |
|                          | 前年同月累計比   | 81.3    | 86.0    | -       | 81.3    | 80.4    | -       | -      |
| 広葉樹                      | R5.8      | 35,631  | 33,612  | 89,759  | 36,630  | 36,625  | 25      | 2.7    |
|                          | R5.4からの累計 | 169,288 | 159,250 | -       | 173,723 | 173,718 | -       | -      |
|                          | 前年同月比     | 94.6    | 93.7    | 95.8    | 94.7    | 94.6    | 104.2   | -      |
|                          | 前年同月累計比   | 93.7    | 92.7    | -       | 93.8    | 93.8    | -       | -      |



北海道水産林務部林業木材課「製材・木材チップ工場動態調査」より

# 木 材 需 給 情 報

☆☆☆ 令和5年9月分確報 ☆☆☆

|   |  |   |
|---|--|---|
| 1 | 製材工場動態調査   | 1 |
|   | ・製材出荷量は前年同月を下回った(エゾマツ・トドマツ88.0%、カラマツ83.5%、広葉樹98.2%)  |   |
| 2 | 木材チップ工場動態調査  | 3 |
|   | ・製品出荷量は前年同月を下回った(カラマツ以外の針葉樹83.1%、カラマツ99.4%、広葉樹96.0%) |   |
| 3 | 合単板工場動態調査  | 4 |
|   | ・普通合板の出荷量は前年同月を下回った。                                 |   |
| 4 | 新設住宅着工戸数(国土交通省「住宅着工統計」令和5年9月)                        | 5 |
|   | ・新設住宅着工戸数の前年同月比は、木造で83.3%、非木造で102.5%、全戸数で91.6%だった。   |   |
| 5 | 主な木材・木製品の輸出入実績(財務省「貿易統計」令和5年9月)                      | 6 |
|   | ・原木、チップの輸入量が前年同月を上回った。                               |   |

北海道水産林務部林務局 林業木材課 林業金融係

〒060-8588 北海道札幌市中央区北3条西6丁目

TEL 011-206-6578 (内線28-573)

FAX 011-232-1294

E-mail [suirin.rinmoku11f@pref.hokkaido.lg.jp](mailto:suirin.rinmoku11f@pref.hokkaido.lg.jp)

林業木材課データ

検索

# 1 製材工場動態調査

・製材出荷量は前年同月を下回った

(エゾマツ・トドマツ88.0%、カラマツ83.5%、広葉樹98.2%)

(単位:m3、%)

|                         |           | 原木消費量   | 原木在荷量   | うち輸入  | 製材生産量   | 製材出荷量   | 建築材    | 集成材原板  | 梱包・仕組板  | パレット   | 床板原板  | 家具・建具材 | 魚箱    | その他    | うち移出    | 製材在荷量  | 維持月数 |     |
|-------------------------|-----------|---------|---------|-------|---------|---------|--------|--------|---------|--------|-------|--------|-------|--------|---------|--------|------|-----|
|                         |           |         |         |       |         |         |        |        |         |        |       |        |       |        |         |        | 原木   | 製材  |
| 合計                      | R5.9      | 118,592 | 465,527 | 6,055 | 52,973  | 52,813  | 16,584 | 4,167  | 19,429  | 7,618  | 431   | 746    | 538   | 3,300  | 31,383  | 74,564 | 3.9  | 1.4 |
|                         | R5.4からの累計 | 713,789 | -       | -     | 324,653 | 314,784 | 97,614 | 31,110 | 104,136 | 47,039 | 3,235 | 4,449  | 2,086 | 25,115 | 179,094 | -      | -    | -   |
|                         | 前年同月比     | 87.7    | 141.9   | 83.1  | 84.3    | 86.4    | 96.3   | 63.5   | 85.5    | 81.7   | 76.4  | 106.7  | 94.6  | 95.7   | 84.7    | 110.4  | -    | -   |
|                         | 前年同月累計比   | 86.9    | -       | -     | 84.7    | 83.5    | 86.9   | 79.5   | 76.4    | 80.2   | 123.6 | 101.9  | 80.5  | 118.2  | 78.4    | -      | -    | -   |
| 針葉樹                     | R5.9      | 113,420 | 443,358 |       | 50,718  | 50,685  | 16,318 | 4,035  | *       | *      | *     | *      | *     | 2,779  | 30,991  | 62,587 | 3.9  | 1.2 |
|                         | R5.4からの累計 | 682,598 | -       |       | 310,335 | 301,896 | 95,620 | 30,328 | *       | *      | *     | *      | *     | 21,868 | 176,495 | -      | -    | -   |
|                         | 前年同月比     | 87.5    | 144.0   |       | 84.2    | 86.0    | 96.3   | 62.7   | *       | *      | *     | *      | *     | 96.1   | 84.6    | 111.2  | -    | -   |
|                         | 前年同月累計比   | 86.4    | -       |       | 84.0    | 82.9    | 86.6   | 79.2   | *       | *      | *     | *      | *     | 124.7  | 78.2    | -      | -    | -   |
| うち<br>エゾマツ<br>・<br>トドマツ | R5.9      | 60,290  | 192,288 |       | 26,205  | 26,343  | 14,857 | 848    | 5,800   | 2,113  | *     | *      | 536   | 2,186  | 11,037  | 45,486 | 3.2  | 1.7 |
|                         | R5.4からの累計 | 351,521 | -       |       | 157,633 | 154,881 | 86,469 | 7,227  | 31,723  | 11,515 | *     | *      | 2,035 | 14,956 | 62,141  | -      | -    | -   |
|                         | 前年同月比     | 87.3    | 122.0   |       | 82.5    | 88.0    | 97.9   | 47.7   | 79.4    | 73.9   | *     | *      | 97.1  | 99.3   | 83.8    | 107.1  | -    | -   |
|                         | 前年同月累計比   | 86.0    | -       |       | 82.7    | 83.3    | 88.3   | 62.8   | 71.1    | 75.0   | *     | *      | 80.2  | 108.7  | 76.3    | -      | -    | -   |
| うち<br>カラマツ              | R5.9      | 48,903  | 227,245 |       | 22,584  | 22,461  | 405    | 3,187  | 13,057  | 5,231  | *     | *      | *     | 561    | 18,526  | 8,339  | 4.6  | 0.4 |
|                         | R5.4からの累計 | 294,672 | -       |       | 135,580 | 135,143 | 2,890  | 22,539 | 68,965  | 33,969 | *     | *      | *     | 6,569  | 105,462 | -      | -    | -   |
|                         | 前年同月比     | 86.7    | 170.9   |       | 84.8    | 83.5    | 67.2   | 72.7   | 87.6    | 82.5   | *     | *      | *     | 101.8  | 83.2    | 89.9   | -    | -   |
|                         | 前年同月累計比   | 83.7    | -       |       | 82.3    | 81.8    | 64.0   | 87.8   | 77.5    | 80.1   | *     | *      | *     | 205.5  | 77.4    | -      | -    | -   |
| 広葉樹                     | R5.9      | 5,172   | 22,169  |       | 2,255   | 2,128   | 266    | 132    | *       | *      | *     | *      | *     | 521    | 392     | 11,977 | 4.3  | 5.6 |
|                         | R5.4からの累計 | 31,191  | -       |       | 14,318  | 12,888  | 1,994  | 782    | *       | *      | *     | *      | *     | 3,247  | 2,599   | -      | -    | -   |
|                         | 前年同月比     | 91.5    | 109.9   |       | 86.3    | 98.2    | 96.4   | 100.8  | *       | *      | *     | *      | *     | 93.5   | 89.5    | 106.4  | -    | -   |
|                         | 前年同月累計比   | 101.6   | -       |       | 103.6   | 98.9    | 108.2  | 98.4   | *       | *      | *     | *      | *     | 87.4   | 98.0    | -      | -    | -   |

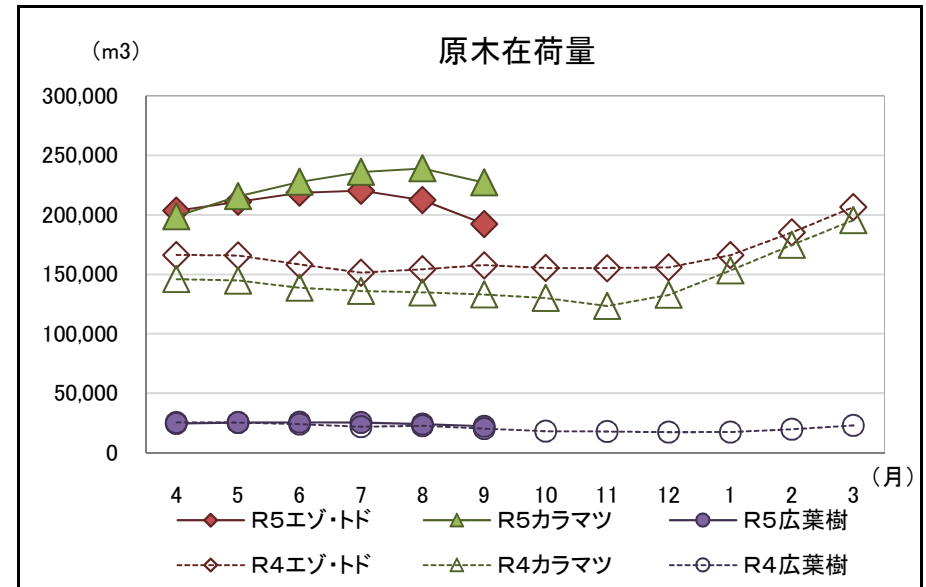
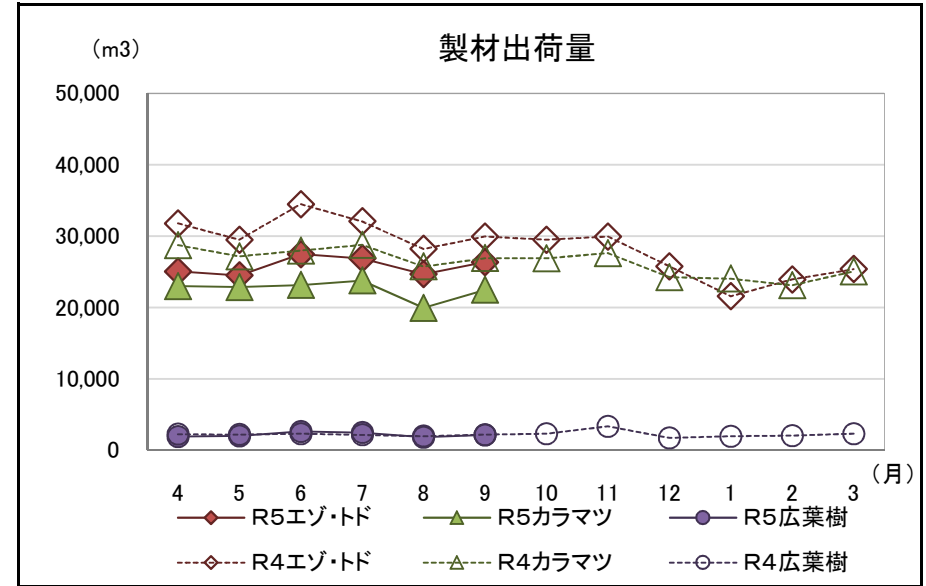
注「\*」の箇所は個人又は法人その他の団体に関する秘密を保護するため、統計数値を公表しない。

北海道水産林務部林業木材課「製材・木材チップ工場動態調査」より

【参考(地域別数量)】

(単位:m3)

|          | 原木消費量          | 原木在荷量   | 製材生産量   | 製材出荷量  | うち移出   | 製材在荷量  | 維持月数   |      |     |
|----------|----------------|---------|---------|--------|--------|--------|--------|------|-----|
|          |                |         |         |        |        |        | 原木     | 製材   |     |
| エゾマツ・テマツ | 渡島             | 4,118   | 8,301   | 2,072  | 1,848  | 709    | 5,101  | 2.0  | 2.8 |
|          | 檜山             | 1,043   | 2,702   | 460    | 430    | 348    | 401    | 2.6  | 0.9 |
|          | 胆振             | 5,555   | 13,875  | 2,362  | 2,535  | 994    | 2,582  | 2.5  | 1.0 |
|          | 日高             | 1,474   | 6,034   | 662    | 907    | 699    | 725    | 4.1  | 0.8 |
|          | 後志・石狩・空知       | 1,879   | 2,394   | 901    | 927    | 447    | 2,006  | 1.3  | 2.2 |
|          | 上川・留萌・宗谷       | 12,708  | 48,458  | 5,648  | 5,944  | 2,412  | 10,894 | 3.8  | 1.8 |
|          | オホーツク          | 17,945  | 58,221  | 7,871  | 7,617  | 3,402  | 11,329 | 3.2  | 1.5 |
|          | 根室             | 300     | 2,425   | 152    | 158    | 0      | 672    | 8.1  | 4.3 |
|          | 釧路             | 4,852   | 21,903  | 1,783  | 2,108  | 0      | 3,658  | 4.5  | 1.7 |
|          | 十勝             | 9,540   | 26,174  | 3,821  | 3,324  | 2,026  | 7,181  | 2.7  | 2.2 |
|          | 合計             | 60,290  | 192,288 | 26,205 | 26,343 | 11,037 | 45,486 | 3.2  | 1.7 |
| カラマツ     | 渡島・檜山          | 223     | 2,904   | 106    | 106    | 55     | 23     | 13.0 | 0.2 |
|          | 胆振・日高          | 4,696   | 11,814  | 1,885  | 1,736  | 1,339  | 1,298  | 2.5  | 0.7 |
|          | 後志・石狩・空知       | 1,528   | 5,699   | 671    | 637    | 267    | 439    | 3.7  | 0.7 |
|          | 上川・留萌・宗谷       | 8,652   | 39,108  | 3,958  | 3,952  | 3,476  | 615    | 4.5  | 0.2 |
|          | オホーツク          | 11,835  | 44,908  | 5,702  | 5,539  | 5,132  | 1,688  | 3.8  | 0.3 |
|          | 根室・釧路          | 4,326   | 26,685  | 2,010  | 2,058  | 1,519  | 656    | 6.2  | 0.3 |
|          | 十勝             | 17,643  | 96,127  | 8,252  | 8,433  | 6,738  | 3,620  | 5.4  | 0.4 |
| 合計       | 48,903         | 227,245 | 22,584  | 22,461 | 18,526 | 8,339  | 4.6    | 0.4  |     |
| 広葉樹      | 渡島・檜山          | 570     | 1,296   | 234    | 361    | 96     | 800    | 2.3  | 2.2 |
|          | 後志・胆振・日高・石狩・空知 | 184     | 769     | 78     | 63     | 0      | 141    | 4.2  | 2.2 |
|          | 上川・留萌・宗谷       | 3,595   | 16,212  | 1,542  | 1,474  | 173    | 9,337  | 4.5  | 6.3 |
|          | オホーツク・根室・釧路・十勝 | 823     | 3,892   | 401    | 230    | 123    | 1,699  | 4.7  | 7.4 |
| 合計       | 5,172          | 22,169  | 2,255   | 2,128  | 392    | 11,977 | 4.3    | 5.6  |     |



北海道水産林務部林業木材課「製材・木材チップ工場動態調査」より



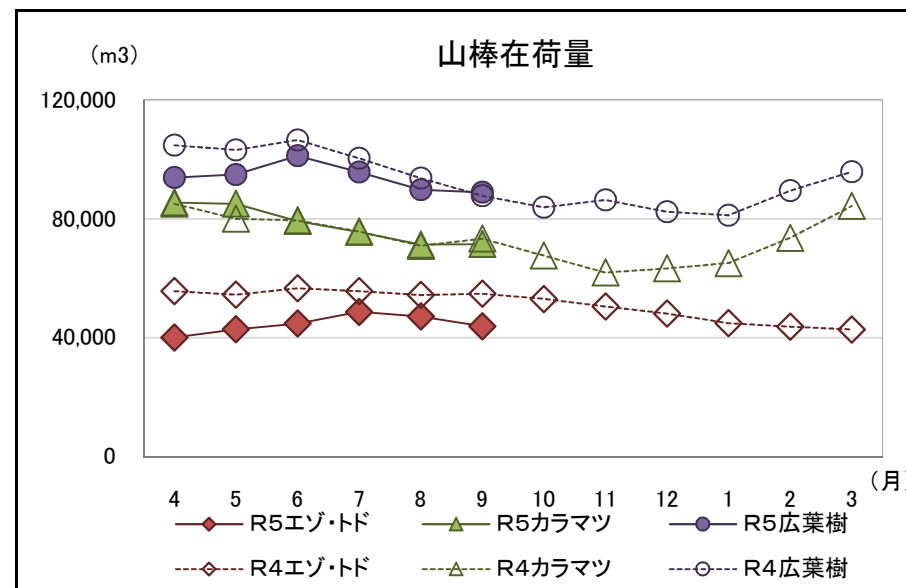
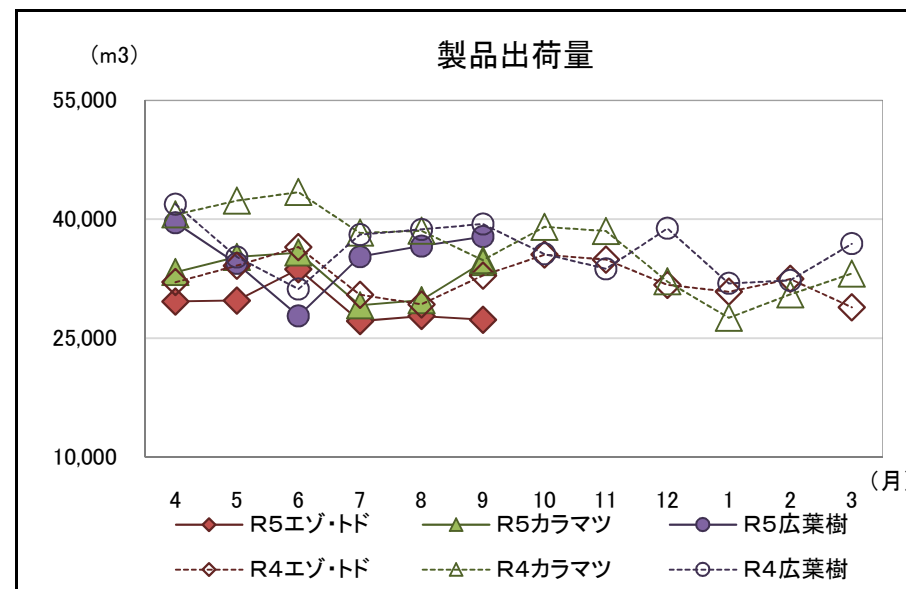
## 2 木材チップ工場動態調査

・製品出荷量は前年同月を下回った

(カラマツ以外の針葉樹83.1%、カラマツ99.4%、広葉樹96.0%)

(単位:m3、%)

|                          |           | 原料消費量   |         | 山棒在荷量   | 製品生産量   | 製品出荷量   | 製品在荷量   | 原料維持月数 |
|--------------------------|-----------|---------|---------|---------|---------|---------|---------|--------|
|                          |           |         | うち山棒    |         |         |         |         |        |
| 合計<br>(針葉樹<br>+<br>広葉樹)  | R5.9      | 100,763 | 58,507  | 204,300 | 101,350 | 99,753  | 5,081   | 3.5    |
|                          | R5.4からの累計 | 584,681 | 334,699 | -       | 588,144 | 584,843 | -       | -      |
|                          | 前年同月比     | 94.6    | 99.1    | 94.7    | 94.9    | 93.1    | 273.5   | -      |
|                          | 前年同月累計比   | 89.3    | 92.1    | -       | 89.4    | 88.9    | -       | -      |
| 針葉樹                      | R5.9      | 63,954  | 23,627  | 115,375 | 63,550  | 61,947  | 5,062   | 4.9    |
|                          | R5.4からの累計 | 378,584 | 140,569 | -       | 376,621 | 373,319 | -       | -      |
|                          | 前年同月比     | 94.0    | 104.9   | 90.1    | 94.2    | 91.5    | 276.8   | -      |
|                          | 前年同月累計比   | 87.0    | 90.6    | -       | 86.9    | 86.1    | -       | -      |
| うち<br>カラマツ<br>以外の<br>針葉樹 | R5.9      | 27,737  | 8,534   | 43,876  | 27,653  | 27,339  | 1,485   | 5.1    |
|                          | R5.4からの累計 | 176,131 | 54,529  | -       | 175,643 | 175,401 | -       | -      |
|                          | 前年同月比     | 84.5    | 83.5    | 80.1    | 84.6    | 83.1    | 86.5    | -      |
|                          | 前年同月累計比   | 90.0    | 90.4    | -       | 89.9    | 89.8    | -       | -      |
| うち<br>カラマツ               | R5.9      | 36,217  | 15,093  | 71,499  | 35,897  | 34,608  | 3,577   | 4.7    |
|                          | R5.4からの累計 | 202,453 | 86,040  | -       | 200,978 | 197,918 | -       | -      |
|                          | 前年同月比     | 102.9   | 122.6   | 97.5    | 103.3   | 99.4    | 3,165.5 | -      |
|                          | 前年同月累計比   | 84.5    | 90.7    | -       | 84.5    | 83.1    | -       | -      |
| 広葉樹                      | R5.9      | 36,809  | 34,880  | 88,925  | 37,800  | 37,806  | 19      | 2.5    |
|                          | R5.4からの累計 | 206,097 | 194,130 | -       | 211,523 | 211,524 | -       | -      |
|                          | 前年同月比     | 95.7    | 95.6    | 101.4   | 95.9    | 96.0    | 65.5    | -      |
|                          | 前年同月累計比   | 94.0    | 93.2    | -       | 94.2    | 94.2    | -       | -      |



北海道水産林務部林業木材課「製材・木材チップ工場動態調査」より