

修正情報

北海道水産林務部林業木材課

修正公表日	提供情報	修正項目
令和5年 10月18日	木材需給情報（令和5年4月） 表紙、p1～p3	別紙のとおり
	木材需給情報（令和5年5月） 表紙、p1～p3	別紙のとおり

お問い合わせは、林業金融係（内線 28-573）まで。

木 材 需 給 情 報

☆☆☆ 令和5年4月分確報 ☆☆☆

- 1 製材工場動態調査 1
・製材出荷量は前年同月を下回った(エゾマツ・トドマツ78. 8%、カラマツ80. 1%、広葉樹84. 5%)
- 2 木材チップ工場動態調査 3
・製品出荷量は前年同月を下回った(カラマツ以外の針葉樹92. 4%、カラマツ82. 1%、広葉樹94. 5%)
- 3 合単板工場動態調査 4
・普通合板の出荷量は前年同月を下回った。
- 4 新設住宅着工戸数(国土交通省「住宅着工統計」令和5年4月) 5
・新設住宅着工戸数の前年同月比は、木造で81. 9%、非木造で108. 6%、全戸数で95. 9%だった。
- 5 主な木材・木製品の輸出入実績(財務省「貿易統計」令和5年4月) 6
・原木、チップの輸入量が前年同月を上回った。

北海道水産林務部林務局 林業木材課 林業金融係

〒060-8588 北海道札幌市中央区北3条西6丁目

TEL 011-206-6578 (内線28-573)

FAX 011-232-1294

E-mail suirin.rinmoku11f@pref.hokkaido.lg.jp

林業木材課データ

検索

1 製材工場動態調査

・製材出荷量は前年同月を下回った

(エゾマツ・トドマツ78.8%、カラマツ80.1%、広葉樹84.5%)

(単位:m3、%)

		原木消費量	原木在荷量	うち輸入	製材生産量	製材出荷量	建築材	集成材原板	梱包・仕組板	パレット	床板原板	家具・建具材	魚箱	その他	うち移出	製材在荷量	維持月数	
																	原木	製材
合計	R5.4	125,702	449,576	5,568	57,633	52,028	15,716	5,440	17,944	8,025	518	530	267	3,588	31,196	72,132	3.6	1.4
	R5.4からの累計	125,702	-	-	57,633	52,028	15,716	5,440	17,944	8,025	518	530	267	3,588	31,196	-	-	-
	前年同月比	89.8	127.5	51.2	88.1	80.4	80.9	83.3	77.8	75.8	139.6	60.2	72.0	103.4	79.0	118.7	-	-
	前年同月累計比	89.8	-	-	88.1	80.4	80.9	83.3	77.8	75.8	139.6	60.2	72.0	103.4	79.0	-	-	-
針葉樹	R5.4	120,164	424,944		55,136	50,136	15,473	5,346	*	*	*	*	*	3,027	30,778	61,004	3.5	1.2
	R5.4からの累計	120,164	-		55,136	50,136	15,473	5,346	*	*	*	*	*	3,027	30,778	-	-	-
	前年同月比	89.0	129.8		87.4	80.3	80.6	83.7	*	*	*	*	*	105.1	78.6	121.5	-	-
	前年同月累計比	89.0	-		87.4	80.3	80.6	83.7	*	*	*	*	*	105.1	78.6	-	-	-
うち エゾマツ ・ トドマツ	R5.4	56,676	203,499		25,704	25,055	13,625	1,571	5,417	1,811	*	*	244	2,290	10,694	45,018	3.6	1.8
	R5.4からの累計	56,676	-		25,704	25,055	13,625	1,571	5,417	1,811	*	*	244	2,290	10,694	-	-	-
	前年同月比	82.7	122.4		79.4	78.8	79.3	81.7	74.8	68.9	*	*	70.9	93.6	78.4	121.6	-	-
	前年同月累計比	82.7	-		79.4	78.8	79.3	81.7	74.8	68.9	*	*	70.9	93.6	78.4	-	-	-
うち カラマツ	R5.4	53,028	198,723		24,349	22,990	832	3,698	11,884	5,894	*	*	*	650	18,423	9,476	3.7	0.4
	R5.4からの累計	53,028	-		24,349	22,990	832	3,698	11,884	5,894	*	*	*	650	18,423	-	-	-
	前年同月比	86.2	136.2		85.8	80.1	129.8	86.0	76.9	75.1	*	*	*	157.0	75.9	102.5	-	-
	前年同月累計比	86.2	-		85.8	80.1	129.8	86.0	76.9	75.1	*	*	*	157.0	75.9	-	-	-
広葉樹	R5.4	5,538	24,632		2,497	1,892	243	94	*	*	*	*	*	561	418	11,128	4.4	5.9
	R5.4からの累計	5,538	-		2,497	1,892	243	94	*	*	*	*	*	561	418	-	-	-
	前年同月比	109.5	97.0		106.7	84.5	103.8	67.6	*	*	*	*	*	95.1	127.4	105.5	-	-
	前年同月累計比	109.5	-		106.7	84.5	103.8	67.6	*	*	*	*	*	95.1	127.4	-	-	-

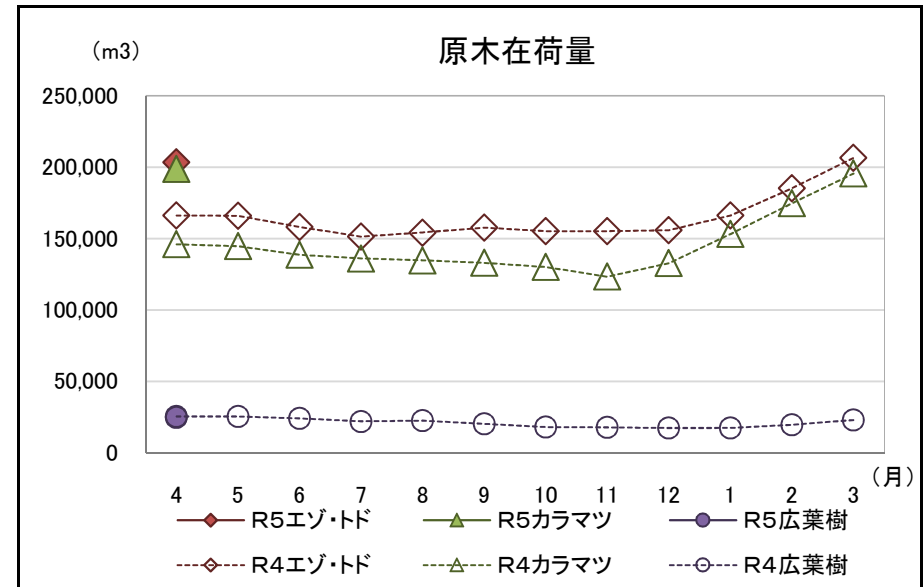
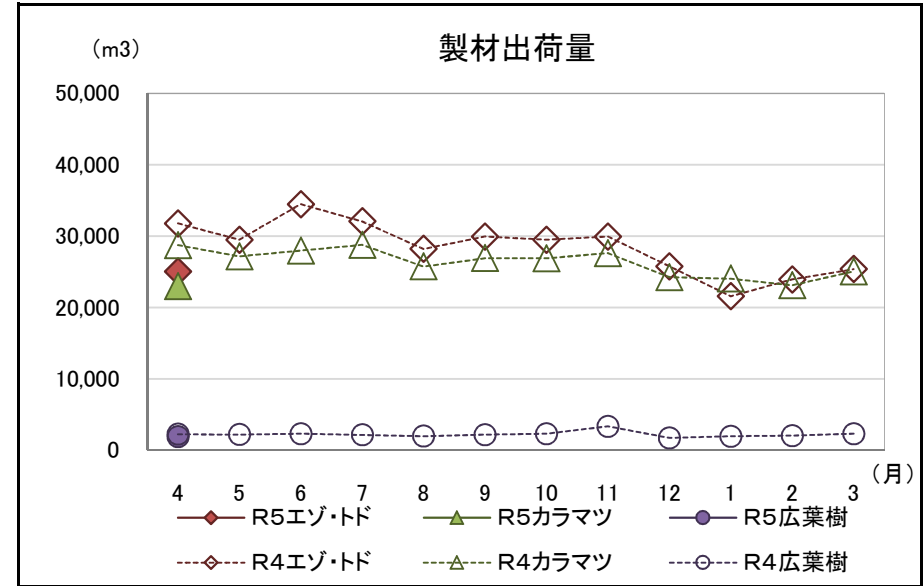
注「*」の箇所は個人又は法人その他の団体に関する秘密を保護するため、統計数値を公表しない。

北海道水産林務部林業木材課「製材・木材チップ工場動態調査」より

【参考(地域別数量)】

(単位:m3)

		原木 消費量	原木 在荷量	製材 生産量	製材 出荷量	うち移出	製材 在荷量	維持月数	
								原木	製材
エン マッ ン・ テ マッ ン	渡島	2,217	9,822	1,139	1,719	647	3,152	4.4	1.8
	檜山	1,212	2,473	516	481	198	390	2.0	0.8
	胆振	5,695	10,713	2,673	3,038	1,811	3,641	1.9	1.2
	日高	1,796	8,312	814	815	537	723	4.6	0.9
	後志・石狩・空知	2,091	2,548	920	1,017	334	1,901	1.2	1.9
	上川・留萌・宗谷	13,441	45,577	6,254	5,918	2,524	10,575	3.4	1.8
	オホーツク	15,795	63,613	7,363	6,974	2,783	12,534	4.0	1.8
	根室	364	2,936	183	136	0	681	8.1	5.0
	釧路	4,751	22,723	1,803	1,778	0	4,076	4.8	2.3
	十勝	9,314	34,782	4,039	3,179	1,860	7,345	3.7	2.3
	合計	56,676	203,499	25,704	25,055	10,694	45,018	3.6	1.8
カラ マッ ン	渡島・檜山	154	3,328	75	83	17	7	21.6	0.1
	胆振・日高	4,656	19,079	1,805	1,668	1,314	1,172	4.1	0.7
	後志・石狩・空知	1,500	4,856	744	700	220	479	3.2	0.7
	上川・留萌・宗谷	8,323	34,846	3,904	3,981	3,334	506	4.2	0.1
	オホーツク	13,816	36,936	6,135	5,638	4,909	1,620	2.7	0.3
	根室・釧路	3,623	21,048	1,733	1,864	1,473	599	5.8	0.3
	十勝	20,956	78,630	9,953	9,056	7,156	5,093	3.8	0.6
	合計	53,028	198,723	24,349	22,990	18,423	9,476	3.7	0.4
広 葉 樹	渡島・檜山	597	2,760	227	332	50	930	4.6	2.8
	後志・胆振・日高・石狩・空知	307	876	132	105	36	165	2.9	1.6
	上川・留萌・宗谷	3,601	16,229	1,642	1,197	209	8,972	4.5	7.5
	オホーツク・根室・釧路・十勝	1,033	4,767	496	258	123	1,061	4.6	4.1
	合計	5,538	24,632	2,497	1,892	418	11,128	4.4	5.9



北海道水産林務部林業木材課「製材・木材チップ工場動態調査」より

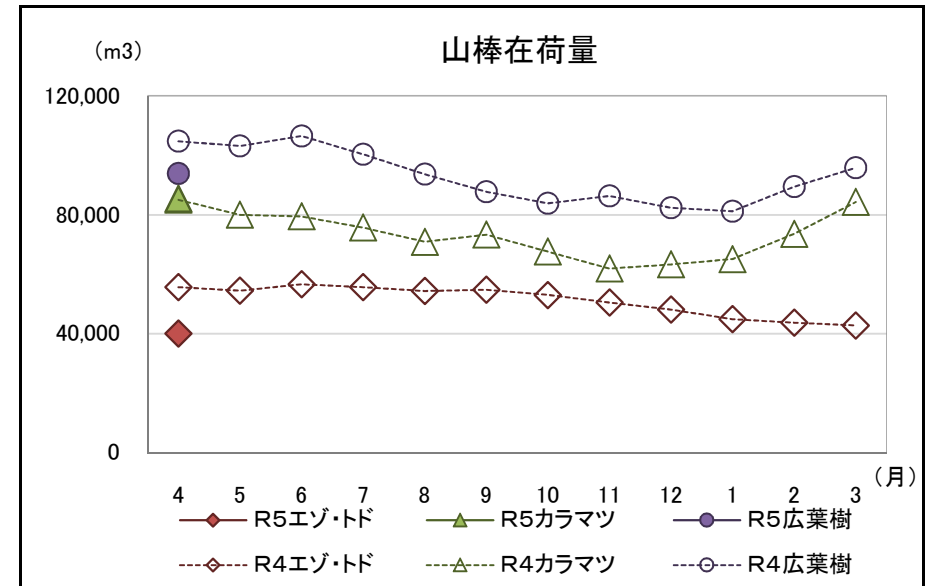
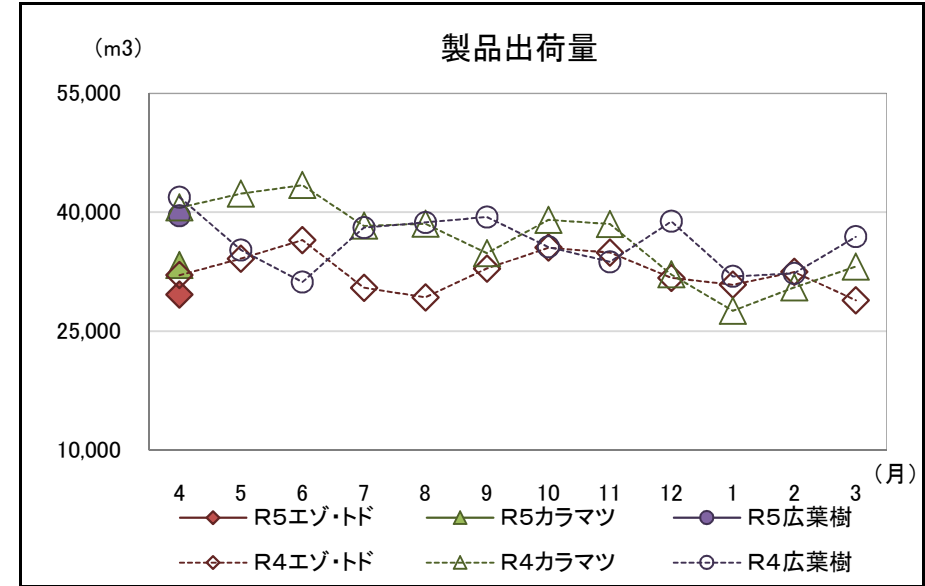
2 木材チップ工場動態調査

・製品出荷量は前年同月を下回った

(カラマツ以外の針葉樹92.4%、カラマツ82.1%、広葉樹94.5%)

(単位:m3、%)

	R5.4	原料消費量	山棒在荷量	製品生産量	製品出荷量	製品在荷量	原料維持月数	
		うち山棒						
合計 (針葉樹 + 広葉樹)	R5.4	101,896	57,481	219,446	102,491	102,539	1,722	3.8
	R5.4からの累計	101,896	57,481	-	102,491	102,539	-	-
	前年同月比	89.6	90.6	89.4	89.5	89.5	83.8	-
	前年同月累計比	89.6	90.6	-	89.5	89.5	-	-
針葉樹	R5.4	63,329	20,769	125,552	62,913	62,961	1,712	6.0
	R5.4からの累計	63,329	20,769	-	62,913	62,961	-	-
	前年同月比	87.0	85.3	89.2	86.6	86.6	84.0	-
	前年同月累計比	87.0	85.3	-	86.6	86.6	-	-
うち カラマツ 以外の 針葉樹	R5.4	29,786	7,849	40,082	29,639	29,633	1,249	5.1
	R5.4からの累計	29,786	7,849	-	29,639	29,633	-	-
	前年同月比	92.8	79.4	72.0	92.4	92.4	69.7	-
	前年同月累計比	92.8	79.4	-	92.4	92.4	-	-
うち カラマツ	R5.4	33,543	12,920	85,470	33,274	33,328	463	6.6
	R5.4からの累計	33,543	12,920	-	33,274	33,328	-	-
	前年同月比	82.3	89.3	100.5	82.0	82.1	188.2	-
	前年同月累計比	82.3	89.3	-	82.0	82.1	-	-
広葉樹	R5.4	38,567	36,712	93,894	39,578	39,578	10	2.6
	R5.4からの累計	38,567	36,712	-	39,578	39,578	-	-
	前年同月比	94.4	94.0	89.6	94.5	94.5	55.6	-
	前年同月累計比	94.4	94.0	-	94.5	94.5	-	-



北海道水産林務部林業木材課「製材・木材チップ工場動態調査」より

木 材 需 給 情 報

☆☆☆ 令和5年5月分確報 ☆☆☆

1	製材工場動態調査	1
	・製材出荷量は前年同月を下回った(エゾマツ・トドマツ83.0%、カラマツ84.2%、広葉樹90.5%)	
2	木材チップ工場動態調査	3
	・製品出荷量は前年同月を下回った(カラマツ以外の針葉樹87.1%、カラマツ83.3%、広葉樹97.6%)	
3	合単板工場動態調査	4
	・普通合板の出荷量は前年同月を下回った。	
4	新設住宅着工戸数(国土交通省「住宅着工統計」令和5年5月)	5
	・新設住宅着工戸数の前年同月比は、木造で91.9%、非木造で99.6%、全戸数で95.5%だった。	
5	主な木材・木製品の輸出入実績(財務省「貿易統計」令和5年5月)	6
	・原木、チップの輸入量が前年同月を上回った。	

北海道水産林務部林務局 林業木材課 林業金融係

〒060-8588 北海道札幌市中央区北3条西6丁目

TEL 011-206-6578 (内線28-573)

FAX 011-232-1294

E-mail suirin.rinmoku11f@pref.hokkaido.lg.jp

林業木材課データ

検索

1 製材工場動態調査

・製材出荷量は前年同月を下回った

(エゾマツ・トドマツ83.0%、カラマツ84.2%、広葉樹90.5%)

(単位:m3、%)

		原木消費量	原木在荷量	うち輸入	製材生産量	製材出荷量	建築材	集成材原板	梱包・仕組板	パレット	床板原板	家具・建具材	魚箱	その他	うち移出	製材在荷量	維持月数	
																	原木	製材
合計	R5.5	117,921	476,068	6,054	54,962	50,963	14,922	4,940	16,900	8,451	440	690	232	4,388	30,099	76,054	4.0	1.5
	R5.4からの累計	243,623	-	-	112,594	102,992	30,638	10,380	34,844	16,476	958	1,220	499	7,976	61,295	-	-	-
	前年同月比	91.1	136.2	54.3	90.1	83.4	79.7	84.3	76.9	88.3	107.3	116.2	55.5	122.8	81.0	125.0	-	-
	前年同月累計比	90.4	-	-	89.1	81.8	80.3	83.8	77.4	81.7	122.7	82.7	63.3	113.2	80.0	-	-	-
針葉樹	R5.5	112,915	450,793		52,620	48,980	14,594	4,838	*	*	*	*	*	3,877	29,683	64,561	4.0	1.3
	R5.4からの累計	233,079	-		107,755	99,117	30,067	10,184	*	*	*	*	*	6,904	60,461	-	-	-
	前年同月比	90.7	139.1		89.7	83.1	79.7	84.5	*	*	*	*	*	133.9	81.1	128.8	-	-
	前年同月累計比	89.8	-		88.5	81.6	80.2	84.1	*	*	*	*	*	119.5	79.8	-	-	-
うち エゾマツ ・ トドマツ	R5.5	59,522	210,931		27,302	24,481	13,263	1,098	5,272	1,953	*	*	221	2,533	10,336	47,766	3.5	2.0
	R5.4からの累計	116,198	-		53,005	49,537	26,888	2,669	10,689	3,764	*	*	465	4,823	21,030	-	-	-
	前年同月比	96.0	127.1		93.0	83.0	83.1	71.9	73.1	87.2	*	*	53.0	120.7	78.2	129.5	-	-
	前年同月累計比	89.0	-		85.9	80.9	81.1	77.4	73.9	77.3	*	*	61.1	106.1	78.3	-	-	-
うち カラマツ	R5.5	47,699	215,518		22,631	22,851	393	3,662	11,130	6,358	*	*	*	1,307	18,043	9,247	4.5	0.4
	R5.4からの累計	100,727	-		46,980	45,841	1,225	7,360	23,014	12,252	*	*	*	1,957	36,466	-	-	-
	前年同月比	84.5	148.9		85.8	84.2	57.0	90.2	77.4	88.3	*	*	*	173.3	82.1	106.6	-	-
	前年同月累計比	85.4	-		85.8	82.1	92.0	88.0	77.1	81.4	*	*	*	167.6	78.9	-	-	-
広葉樹	R5.5	5,006	25,275		2,342	1,983	328	102	*	*	*	*	*	511	416	11,493	5.0	5.8
	R5.4からの累計	10,544	-		4,839	3,875	571	196	*	*	*	*	*	1,072	834	-	-	-
	前年同月比	99.5	100.0		100.1	90.5	76.6	76.7	*	*	*	*	*	75.4	76.8	107.3	-	-
	前年同月累計比	104.5	-		103.4	87.5	86.3	72.1	*	*	*	*	*	84.5	95.9	-	-	-

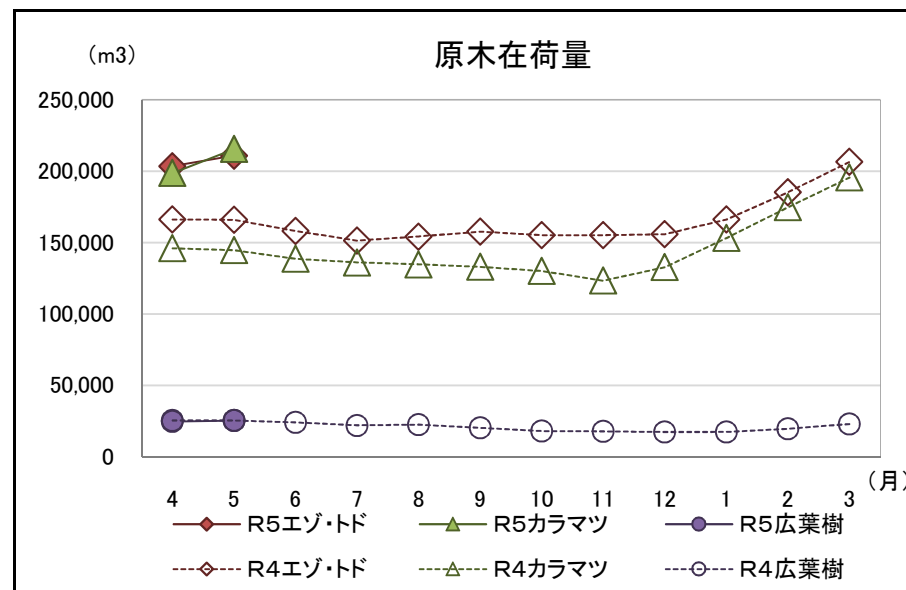
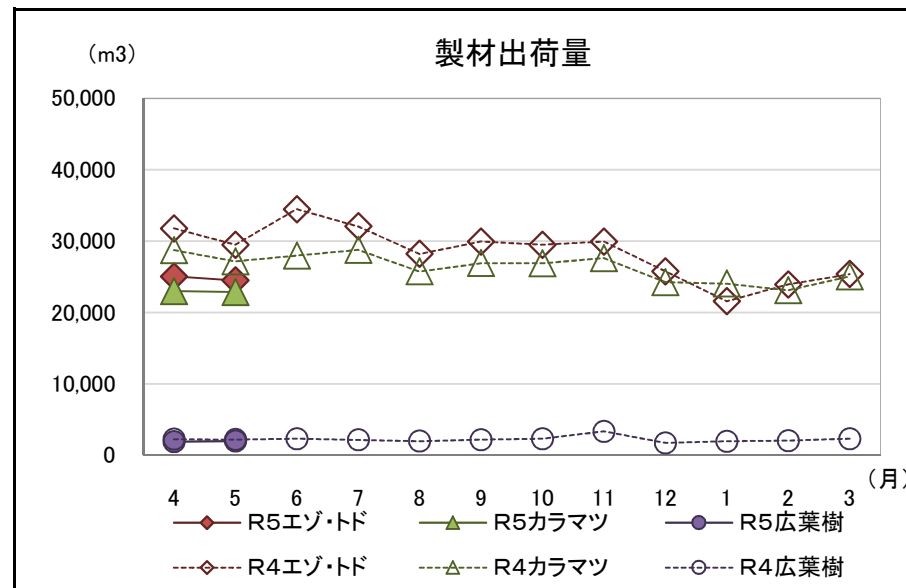
注「*」の箇所は個人又は法人その他の団体に関する秘密を保護するため、統計数値を公表しない。

北海道水産林務部林業木材課「製材・木材チップ工場動態調査」より

【参考(地域別数量)】

(単位:m3)

	原木消費量	原木在荷量	製材生産量	製材出荷量	うち移出	製材在荷量	維持月数		
							原木	製材	
エゾマツ・テマツ	渡島	4,872	9,868	2,372	1,404	619	4,120	2.0	2.9
	檜山	1,251	2,056	568	534	307	424	1.6	0.8
	胆振	5,843	13,403	3,024	2,518	1,771	4,147	2.3	1.6
	日高	2,856	7,526	1,132	852	518	1,003	2.6	1.2
	後志・石狩・空知	1,990	2,249	972	921	289	1,952	1.1	2.1
	上川・留萌・宗谷	14,015	48,645	6,587	6,461	2,814	10,701	3.5	1.7
	オホーツク	17,082	65,374	7,848	7,152	2,630	13,212	3.8	1.8
	根室	236	2,518	128	149	0	661	10.7	4.4
	釧路	4,713	20,317	1,655	1,686	0	4,045	4.3	2.4
	十勝	6,664	38,975	3,016	2,804	1,388	7,501	5.8	2.7
	合計	59,522	210,931	27,302	24,481	10,336	47,766	3.5	2.0
カラマツ	渡島・檜山	188	3,196	85	71	35	21	17.0	0.3
	胆振・日高	3,572	20,255	1,553	1,658	1,318	1,067	5.7	0.6
	後志・石狩・空知	1,576	5,168	731	799	286	411	3.3	0.5
	上川・留萌・宗谷	7,296	36,143	3,521	3,515	3,034	512	5.0	0.1
	オホーツク	11,812	44,344	5,632	5,811	4,634	1,433	3.8	0.2
	根室・釧路	3,437	21,464	1,586	1,581	1,159	604	6.2	0.4
	十勝	19,818	84,948	9,523	9,416	7,577	5,199	4.3	0.6
合計	47,699	215,518	22,631	22,851	18,043	9,247	4.5	0.4	
広葉樹	渡島・檜山	505	2,563	223	209	36	944	5.1	4.5
	後志・胆振・日高・石狩・空知	167	911	70	62	0	172	5.5	2.8
	上川・留萌・宗谷	3,458	17,306	1,677	1,477	257	9,172	5.0	6.2
	オホーツク・根室・釧路・十勝	876	4,495	372	235	123	1,205	5.1	5.1
合計	5,006	25,275	2,342	1,983	416	11,493	5.0	5.8	



北海道水産林務部林業木材課「製材・木材チップ工場動態調査」より

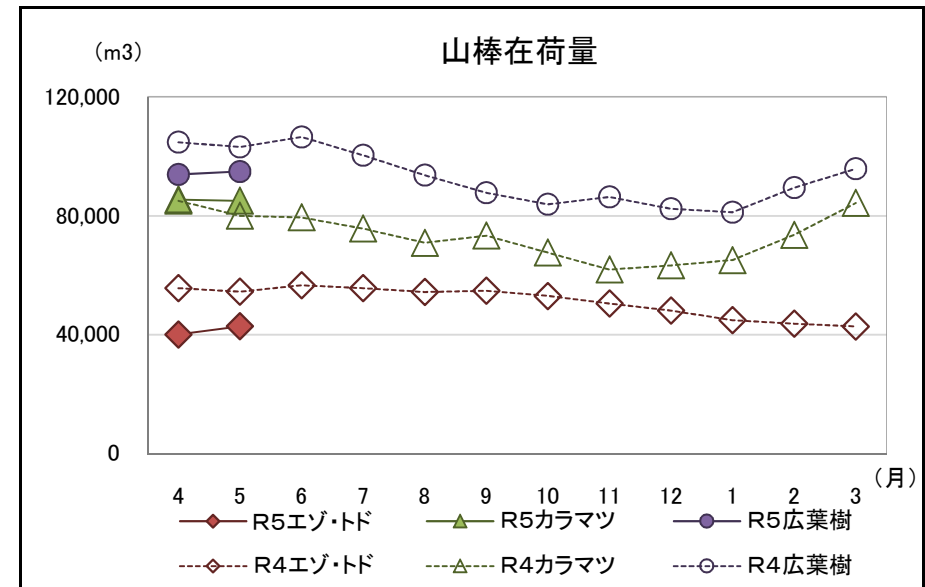
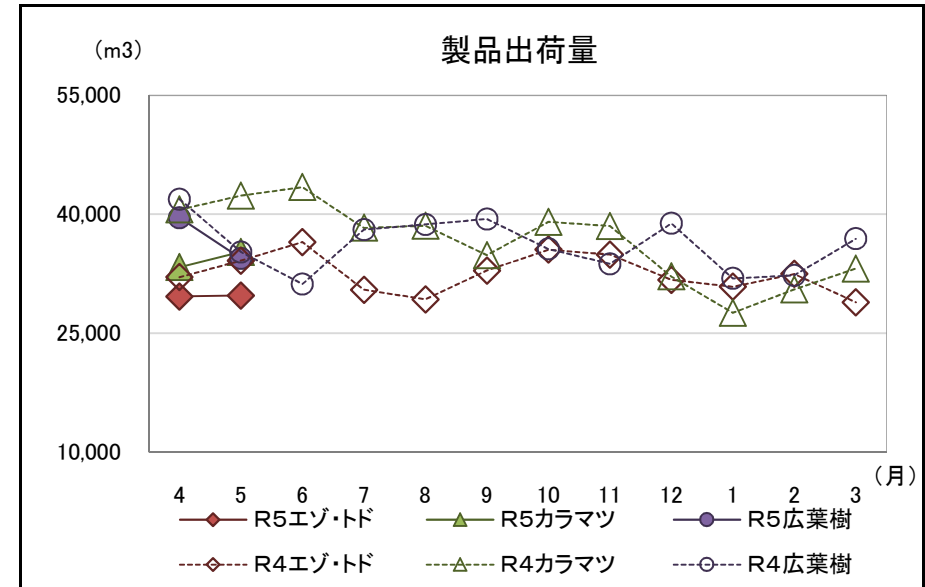
2 木材チップ工場動態調査

・製品出荷量は前年同月を下回った

(カラマツ以外の針葉樹87.1%、カラマツ83.3%、広葉樹97.6%)

(単位:m3、%)

		原料消費量		山棒在荷量	製品生産量	製品出荷量	製品在荷量	原料維持月数
			うち山棒					
合計 (針葉樹 + 広葉樹)	R5.5	100,004	58,997	222,746	100,440	99,435	2,727	3.8
	R5.4からの累計	201,900	116,478	-	202,931	201,974	-	-
	前年同月比	89.9	90.9	93.7	89.8	89.0	129.2	-
	前年同月累計比	89.8	90.8	-	89.7	89.2	-	-
針葉樹	R5.5	66,355	27,031	127,857	66,023	65,018	2,717	4.7
	R5.4からの累計	129,684	47,800	-	128,936	127,979	-	-
	前年同月比	86.4	84.3	95.0	86.3	85.0	130.6	-
	前年同月累計比	86.7	84.7	-	86.4	85.8	-	-
うち カラマツ 以外の 針葉樹	R5.5	29,825	9,540	42,825	29,746	29,760	1,235	4.5
	R5.4からの累計	59,611	17,389	-	59,385	59,393	-	-
	前年同月比	87.1	73.8	78.6	87.0	87.1	67.8	-
	前年同月累計比	89.9	76.2	-	89.6	89.7	-	-
うち カラマツ	R5.5	36,530	17,491	85,032	36,277	35,258	1,482	4.9
	R5.4からの累計	70,073	30,411	-	69,551	68,586	-	-
	前年同月比	86.0	91.4	106.2	85.6	83.3	572.2	-
	前年同月累計比	84.2	90.5	-	83.8	82.7	-	-
広葉樹	R5.5	33,649	31,966	94,889	34,417	34,417	10	3.0
	R5.4からの累計	72,216	68,678	-	73,995	73,995	-	-
	前年同月比	97.6	97.4	92.0	97.6	97.6	34.5	-
	前年同月累計比	95.8	95.5	-	95.9	95.9	-	-



北海道水産林務部林業木材課「製材・木材チップ工場動態調査」より