

伸びゆく地域の発展を支える源

苫小牧地区工業用水道



基本料金

20 (税抜) 円/m³

(特定料金 25円/m³ 超過料金 30円/m³)

※別途水量メーター使用料 (6,600~8,100円/月) (税抜) が必要となります。

※給水量の最小限度は100m³/日です。

苫小牧地区工業用水道は、苫小牧の工業地帯に工業用水を供給するため、2つの施設を有しており、第一施設は、昭和43年着工、昭和45年から一部供給開始、昭和47年に全部が完成し、第二施設は、昭和47年着工、昭和54年に完成しました。

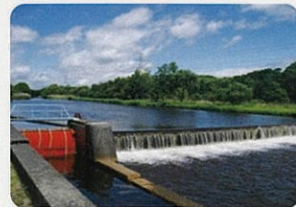
第一施設は、勇払川に設けた取水堰から取水し、浄水施設を経て、第二施設は、安平川に設けた取水堰から取水し、浄水施設を経て、それぞれ自然流下で、苫小牧の工業地帯へ工業用水を供給しています。

現在、石油精製、電力、紙製品、自動車関連企業等に供給を行っています。

- 取水河川名 二級河川安平川水系 (第一施設 勇払川、第二施設 安平川)
- 最大給水能力 200,000m³/日 (第一施設 100,000m³/日、第二施設 100,000m³/日)



管理事務所



取水堰

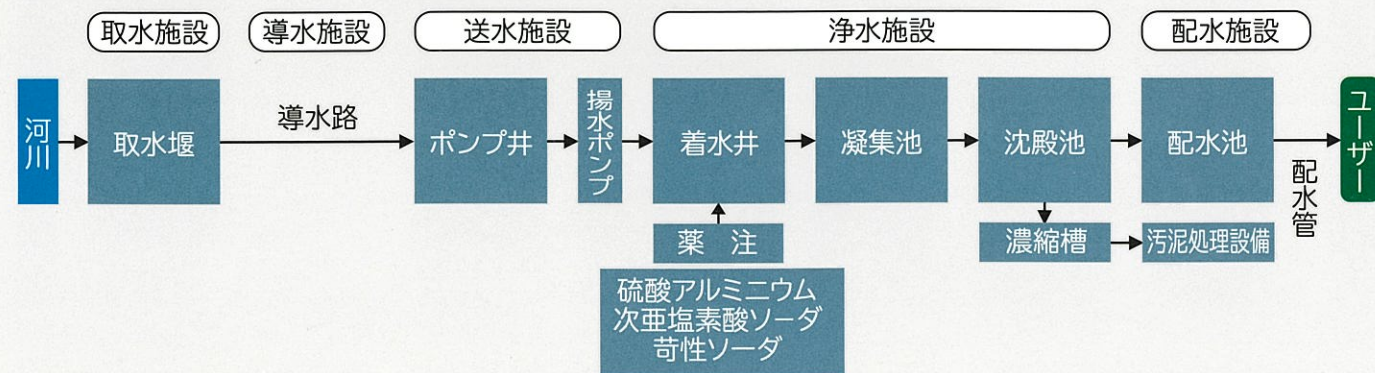


薬注施設

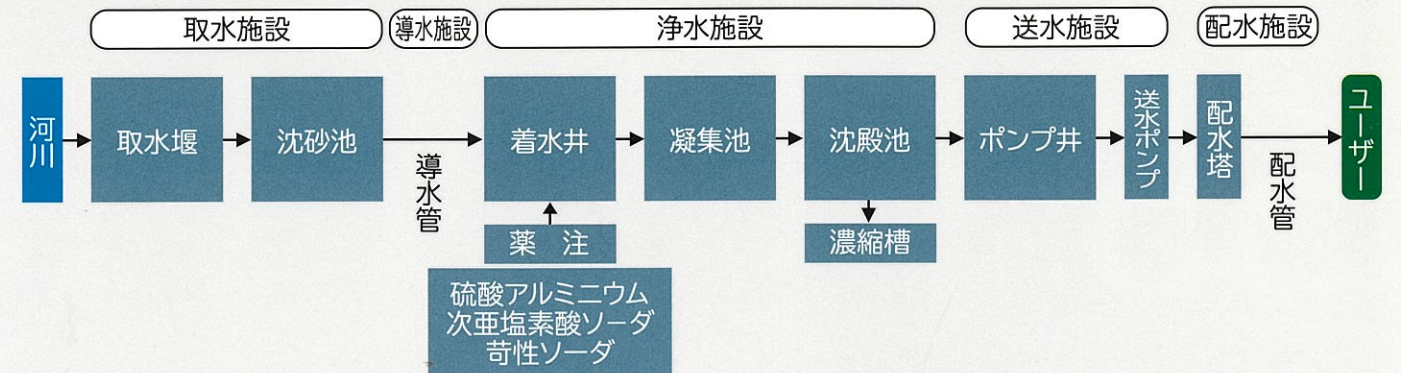


浄水施設

苫小牧地区工業用水道第一施設フローチャート



苫小牧地区工業用水道第二施設フローチャート



給水MAP



※この地図の作成に当たっては、国土地理発行の基盤地図情報を使用した。